



**Регулятор давления с датчиком в виде сильфона с постоянным гистерезисом**

**Presostat mieszkowy różnicy ciśnień z histerezą stałą**

**Metal-bellows differential pressure switch with fixed switching differential**

**Применение**

- Судостроительная промышленность
- Двигатели
- Насосы
- Передачи
- Мониторинг фильтров
- Гидравлика

**Основные достоинства**

- Алюминевый корпус высокой прочности
- Сходимость измерений  $\pm 1.0\%$
- Защита IP 65
- Любая позиция монтажа
- Класс точности  $\pm 2\%$  полного предела
- Работа тип 2.B согласно с EN60730-1/60730-2-6

**Zastosowania**

- Przemysł okrętowy
- Silniki
- Pompy
- Przekładnie
- Hydraulika
- Monitoring filtrów

**Główne zalety**

- Wytrzymała obudowa z aluminium
- Powtarzalność  $\pm 1.0\%$  FS
- Ochrona IP 65
- Dowlolna pozycja montażowa
- Dokładność  $\pm 2\%$  FS
- Praca typ 2.B wg EN60730-1/60730-2-6

**Applications**

- Ship building
- Engine Manufacturing
- Pumps
- Gearings
- Hydraulics
- Filter monitoring

**Main features**

- Robust aluminium housing
- Repeatability  $\pm 1.0\%$  FS
- Protection IP 65
- Any mounting position possible
- Scale accuracy  $\pm 2\%$  FS
- Type 2.B action according to EN60730-1/60730-2-6

**Сертификаты / Certyfikaty / Approvals**





ABS, BV, DNV, GL, KRS, LRS, RINA, RMRS, PRS

**Стандартные типы / Typy standardowe / Standard types**

Предел Zakres Range	Гистерезис Histereza Switching diff.	Тип Typ Type	Но для заказа Nr zamów. Order number	
-0.6... 3.4bar(бар)	-0.20bar(бар)	920.2374.931	PD	3.4
0.0... 6.0bar(бар)	-0.20bar(бар)	920.2377.933	PD	6
1.0... 16.0bar(бар)	-0.40bar(бар)	920.2379.935	PD	16

## Данные для заказчика / Informacje do zamówienia / Ordering information

Тип Тур	с дисплеем и регулир. винтом / z wziernikiem i śrubą regul./ with display; with adj. screw	920	XXX	XX	XX	XXX	XX	XX	XX
	без дисп. с регулир. винтом / bez wziern.; ze śrubą regul.without display; with adj. screw	924							
	с дисп. и регулир. воротком / z wziern. i pokr.regul./ with display; with adj. knob	932							

<b>Контакт</b> <b>Kontakt</b> <b>Switch</b>	Маленький гистерезис / mała histereza / small switching differential	10
	Средний гистерезис / średnia histereza/ mean switching differential	11
	Повыш. виброустойчивость / zwiększona odp.na wibracje / extended vibration resist.	23
	Высокая виброустойчивость / wysoka odp. na wibracje / high vibration resistance	26
	С позолоченными контактами / pozłacane styki / with gold plated contacts	21

<b>Предел</b>	-0.6... 3.4	<b>Макс.давление</b>	12	<b>Разрывное давление</b>	26	<b>74</b>
<b>Zakres</b>	0.0... 4.0	<b>Ciśnienie maks.</b>	12	<b>Ciśnienie rozryw.</b>	26	<b>76</b>
<b>Range</b>	0.0... 6.0	<b>Overpressure</b>	12	<b>Burst pressure</b>	26	<b>75</b>
[bar]	1.0... 10.0	[bar]	24	[bar]	36	<b>76</b>
(бар)	1.0... 16.0	(бар)	24	(бар)	36	<b>77</b>

Датчики давления Czujniki ciśnienia Actuators	Сильфон: Латунь Корпус: Латунь Mieszek: brąz Obudowa: mosiądz Bellows: bronze Housing: brass			Сильфон: Латунь никлированный Корпус: Латунь никлированный Mieszek: brąz Obudowa: mosiądz niklowany Bellows: bronze Hous.: brass chem. nickel plat.			Сильфон: сталь 1.4435 Части конт. с раб. телом: 1.4435 Корпус: Латунь никлированный Mieszek: stal nierdz. 1.4435 Części w kont. z medium: 1.4435 Obudowa: mosiądz niklowany Bellows: 1.4435 Medium contact: parts: 1.4435 Housing: brass, nickel plat.			
Резьба / gwint / thread	G1/8" f <sup>1)</sup>	G1/4" f <sup>1)</sup>	G1/2" m <sup>2)</sup>	G1/8" f <sup>1)</sup>	G1/4" f <sup>1)</sup>	G1/2" m <sup>2)</sup>	G1/8" f <sup>1)</sup>	G1/4" f <sup>1)</sup>	G1/2" m <sup>2)</sup>	
<i>Предел</i>	74	931	930	932	981	980	982	831	830	832
<i>Zakres</i>	76, 77	933	937	934	983	987	984	833	837	834
<i>Range</i>	78, 79	935	938	936	985	988	986	935	838	836

<sup>1)</sup> Женское/żeński/ female <sup>2)</sup> мужское/męski/ male

<b>Монтаж</b>	непосредственно/bezpośrednio/ direct by sensor or housing	<b>00</b>
<b>Montaż</b>	с монтажным держателем /za pomocą wspornika montażowego/ by mounting bracket	<b>31</b>
<b>Mounting</b>		

<b>Вспомог.оборуд.</b>	пломба (антиманипуляц. защита) /plomba (zabezp. przed manipul.)/ lead seal (Manipulation prot.)	<b>16</b>
<b>Aksesoria</b>	резьбовой сальник/gwintowana dławnica kablowa/ screwed cable gland PG 16	<b>32</b>
<b>Accessories</b>	резьбовой сальник / gwintowana dławnica kablowa / screwed cable gland M 24 x 1.5 (DIN89280)	<b>27</b>
	резьбовой сальник / gwintowana dławnica kablowa / screwed cable gland M 18 x 1.5 (DIN89280)	<b>40</b>
	переходный ниппель/ złączka/ adapter G1/8" мужской/męski/ male -G1/2" мужской/męski/ male латунь/mosiądz/ brass	<b>A6</b>
	никеллированная латунь/niklowany mosiądz/ brass nickel plated	<b>B6</b>
	нерж. сталь/stal nierdz. stainless steel 1.4435	<b>D6</b>
	переходный ниппель/ złączka/ adapter G1/8"женской/żeński/ female -G1/4"женской/żeński/female латунь/mosiądz/ brass	<b>A5</b>
	никеллированная латунь/niklowany mosiądz/ brass nickel plated	<b>B5</b>
	нерж. сталь/stal nierdz./ stainless steel 1.4435	<b>D5</b>

Демпферы и ограничители, см. спецификация  
Tłumiki i ograniczniki, patrz w specyfikacji  
Damping elements and snubbers, see specification

2.1.23.1

**Техническая характеристика**

**Dane techniczne**

**Specifications**

Пределы измерения: -0.6...3.4 до  
 1.0...16бар  
 Сходимость измер.: ± 1 % полного пред.  
 Гистерезис: < 10 % полного пред.  
 Сопротивл. изоляции: > 2МΩ  
 Электр. прочность: 1.25 кВ  
 Измерит. единицы: бар/МПа

Zakres pomiarowy: -0.6...3.4 do  
 1.0...16bar  
 Powtarzalność: ± 1 % FS  
 Histereza: < 10 % FS  
 Oporność izolacji : > 2 MΩ  
 Wytrzyma. elektryczna: 1.25 kV  
 Jednostki pomiarowe: bar/MPa

Measuring range: -0.6...3.4 to  
 1.0...16bar  
 Repeatability: ± 1 % FS  
 Hysteresis: < 10 % FS  
 Insulation resistance : > 2 MΩ  
 Electric strength: 1.25 kV  
 Measurement unit: bar/MPa

**Условия окружающей среды**

Раб. темп.: -20°...+ 70°C  
 Темп. раб. тела: -40°...+ 150°C  
 Темп. хранения: -25°...+ 85°C  
 Влажность: макс. 95% относ.  
 Вибрации:  
 Переключатель 23 и 26  
 без типов 72,73,75: ±1.6мм, 5...25Гц.  
 4 г, 5...100 Гц.  
 типы 72,73,75: 5...50Гц 20 мм/с.  
 Удары: 50g / 11 мс  
 Защита: IP65

**Warunki środowiska**

Temp. pracy: -20°...+ 70°C  
 Temperatura medium: -40°...+ 150°C  
 Temp. składowania: -25°...+ 85°C  
 Wilgotność: max. 95%wzgl.  
 Wibracje:  
 Przełącznik 23 i 26  
 z wyjątkiem 72,73,75: ±1.6mm, 5...25Hz  
 4 g, 5...100 Hz  
 typy 72,73,75: 5...50Hz 20 mm/s.  
 Wstrząsy: 50g / 11 ms  
 Stopień ochrony: IP65

**Environmental conditions**

Operating temperature: -20°...+ 70°C  
 Media temperature: -40°...+ 150°C  
 Storage temperature: -25°...+ 85°C  
 Humidity: max. 95% rel.  
 Vibrations:  
 Switch 23 and 26  
 without ranges 72,73,75: ±1.6mm, 5...25Hz  
 4 g, 5...100 Hz  
 ranges 72,73,75: 5...50Hz 20 mm/sec.  
 Shock: 50g / 11 ms  
 Protection: IP65

**Конструкция**

Материал корпуса: AlSi10Mg  
 Соединения: зажим.  
 макс. 1.5 мм  
 Монтажный момент: макс. 25Nm  
 Позиция монтажа: любая  
 Вес: ок. 610 г

**Konstrukcja mechaniczna**

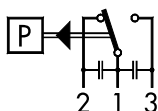
Materiał obudowy: AlSi10Mg  
 Podłączenie kabla: listwa zaciskowa  
 max. 1.5 mm<sub>c</sub>  
 Moment montażowy: max. 25Nm  
 Pozycja montażu: dowolna  
 Masa: ok. 610 g

**Physical data**

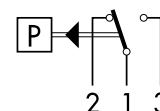
Material housing: AlSi10Mg  
 Connections: terminal screw  
 max. 1.5 mm<sub>c</sub>  
 Mounting torque: max. 25Nm  
 Fitting position: any position  
 Weight: approx. 610 gr

**Электр. характеристика микропереключателя / Dane elektryczne mikroprzełącznika / Electrical data switch**

Тип Typ Type	Характеристика Charakterystyka Features	Номинальное значение Dane znamionowe Rating	
		AC(перем. ток)	DC(пост. ток)
10	Маленький гистерезис Mała histereza Small switching differential	250 V 10 (2) A	220 V 0.3 (0.2) A 110 V 0.5 (0.3) A 24 V 5 (4) A
11	Средний гистерезис Średnia histereza Mean switching differential	400 V 15 (3) A	220 V 0.2(0.02) A 110 V 0.4(0.03) A 24 V 6 (2) A 12V 15 (8) A
23	Повышенная виброустойчивость, средний гистерезис Podwyższona odporność na wibracje, średnia histereza Extended vibration resistance; mean switching differential		
26	Высокая виброустойчивость, средний гистерезис Wysoka odporność na wibracje, średnia histereza High vibration resistance; mean switching differential		
21	Позолоченные контакты, для искробезопасных цепей Złoczone styki, dla obwodów iskrobezpiecznych Gold plated contacts, suitable for intrinsically safe control circuits	24 V 0.01(0.01)A 12 V 1.0 (1.0) A 5 V 2.0 (2.0) A	24 V 0.01(0.01)A 12 V 1.0 (1.0) A 5 V 2.0 (2.0) A



Микропереключатель / Mikroprzełącznik / Switch **10/11/23**

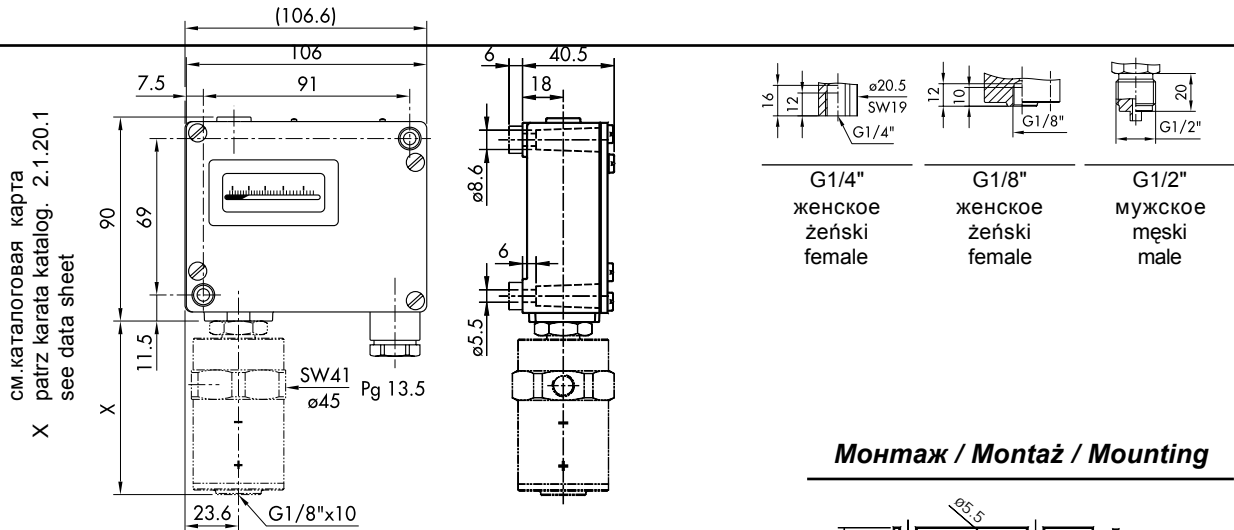


Микропереключатель / Mikroprzełącznik / Switch **21/26**

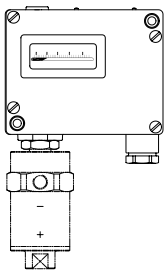
Густерезус [бар] / Histereza [bar] / Switching differential [bar]

Предел / Zakres / Range	[bar/бар]	74	76	77	78	79
		-0.6...3.4	0...4.0	0...6.0	1...10	1...16
Микропереключатель	10		~0.08		~0.2	
Mikroprzełącznik	11, 21, 23		~0.16		~0.4	
Switch	26		~0.25		~0.5	

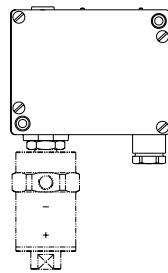
Габариты / Wymiary gabarytowe / Dimensions



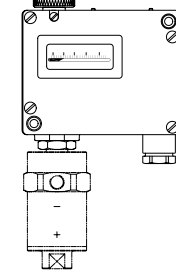
Монтаж / Montaż / Mounting



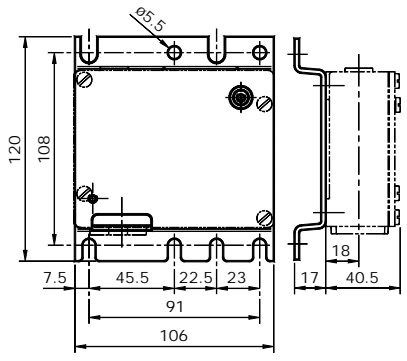
Тип / Tur / Type 920



Тип / Tur / Type 924

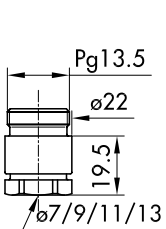


Тип / Tur / Type 932

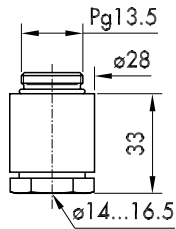


XXX.XX.XX.XXX.31.XX

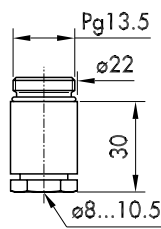
Вспомогательное оборудование / Akcesoria / Accessories



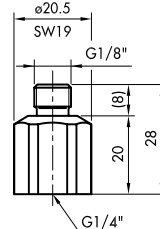
XXX.XX.XX.XXX.XX.32  
 PG16



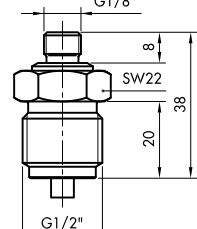
XXX.XX.XX.XXX.XX.27  
 M24x1.5



XXX.XX.XX.XXX.XX.40  
 M18x1.5



A5/B5/D5



A6/B6/D6