

**ANWENDUNG**

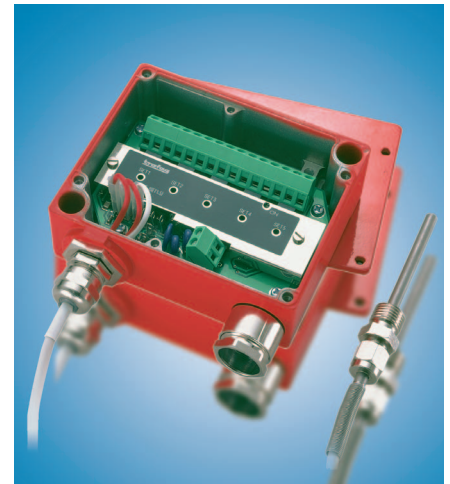
- ◇ Schiffbau
- ◇ Motorenbau
- ◆ Schienenfahrzeuge
- ◆ Maschinenbau
- ◇ Hydraulik
- ◆ HLK
- ◇ Kältetechnik
- ◆ Prozess Techn.
- ◇ Wasseraufbereitung
- ◇ Autoindustrie
- ◇ Prüfstände
- ◇ Ex
- ◇ Lebensmittelindustrie
- ◇ Autoklaven

**APPLICATIONS**

- ◇ Construction navale
- ◇ Constr. de moteurs
- ◆ Véhicules sur rail
- ◆ Machines-outils
- ◇ Hydraulique
- ◆ CVC
- ◇ Réfrigération
- ◆ Techn. de procédés
- ◇ Traitement de l'eau
- ◇ Industrie automobile
- ◇ Banc d'essai à frein
- ◇ Ex
- ◇ Industrie alimentaire
- ◇ Autoclavage

**APPLICATIONS**

- ◇ Shipbuilding
- ◇ Engine manufacturing
- ◆ Railways
- ◆ Machine tools
- ◇ Hydraulics
- ◆ HVAC
- ◇ Refrigeration
- ◆ Process technology
- ◇ Water treatment
- ◇ Automotive industry
- ◇ Test benches
- ◇ Ex
- ◇ Food Industry
- ◇ Autoclaves



**HAUPTMERKMALE**

- ◆ Sensor: PT1000 (max. 2 Stk.)
- ◆ Messbereich: -50 bis 250°C
- ◆ Ausgangssignal: max. 5 Relais

**CARACTÈRES DISTINCTIFS**

- ◆ Capteur: PT1000 (2 pcs max.)
- ◆ Plage de mesure: -50 à 250°C
- ◆ Signal de sortie: 5 relais max.

**MAIN CHARACTERISTICS**

- ◆ Sensor: PT1000 (max 2 pcs )
- ◆ Measuring range: -50 to 250°C
- ◆ Signal output: max. 5 Relays

**VORTEILE**

- ◆ Kompakte Bauform
- ◆ Robustes Gehäuse
- ◆ EMV-Schutz
- ◆ einstellbarer Schalterpunkt
- ◆ Externe Schalterpunktverschiebung möglich
- ◆ Erfüllt IEC60571 (Eisenbahn)

**AVANTAGES PRINCIPAUX**

- ◆ Construction compacte
- ◆ Boîtier robuste
- ◆ Protection CEM
- ◆ Réglage du seuil
- ◆ Externe translation du seuil possible
- ◆ Conform IEC60571 (Véhicules sur rail)

**MAIN FEATURES**

- ◆ Compact design
- ◆ Rugged housing
- ◆ EMC-Protection
- ◆ Adjustable switch point
- ◆ External shift of switch point practicable
- ◆ Perform IEC60571 (Railways)

**BESTELLINFORMATION / INFORMATION POUR LA COMMANDE / ORDERING INFORMATION**

**Lager Code** (kurze Lieferzeiten)/ **Numéro de stock** (délai de livraison bref)/ **Code for stock products** (short delivery time):

**EM4** (z.B./ Ex./e.g: EM450)

 siehe Katalog:/ regardez catalogue:/ see catalogue: „Standard Products“

**Varianten Code/ Numéro de variantes/ Custom build code**

XXXX.XX.XXXX.XX.XX...  
8370

<b>Bereich</b>	-50 ... 50	<b>Genauigkeit</b>	± 0.5	<b>Hysterese</b>	1	<b>01</b>
<b>Plage</b>	0 ... 35	<b>Précision</b>	± 0.5	<b>Hystérésis</b>	1	<b>09</b>
<b>Range [°C]</b>	15 ... 30	<b>Accuracy [°C]</b>	± 0.5	<b>Hysteresis [°C]</b>	0.5	<b>17</b>
	0 ... 60		± 0.5		1	<b>12</b>
	0 ... 100		± 0.5		1	<b>02</b>
	0 ... 160		± 1.0		1.6	<b>03</b>
	0 ... 200		± 1.0		2	<b>05</b>
	0 ... 250	°C	± 1.5		2.5	<b>04</b>
Sonderbereich nach Kundenwunsch, z. B.: Plage sur demande du client, p. ex.: Customized ranges on request, e.g.:						<b>XX</b>
<b>Fühler</b>	-50...250°C	1 Fühler/ Capteur/ Sensor		PT1000, 1,5m Kabel/ Câble/ Cable		<b>1004</b>
<b>Sonde</b>		2 Fühler/ Capteur/ Sensor		PT1000, 1,5m Kabel/ Câble/ Cable		<b>2004</b>
<b>Sensor</b>						
<b>Befestigung</b>	Standard					<b>00</b>
<b>Fixation</b>	Befestigungsbügel/ Bride de fixation/ Wall mounting bracket					<b>31</b>
<b>Fixing</b>						
<b>Zubehör</b>	1 Relais/ Relais/ Relays					<b>09</b>
<b>Accessoires</b>	2 Relais/ Relais/ Relays					<b>02</b>
<b>Accessories</b>	3 Relais/ Relais/ Relays					<b>03</b>
	4 Relais/ Relais/ Relays					<b>04</b>
	5 Relais/ Relais/ Relays					<b>05</b>
	Kabelverschraubung für Schiffbau Marine passe câble a vis With marine cable gland	DIN89280				
		M24x1.5 (Kabel/ Câble/ Cable-ø 14...16.5)				<b>27</b>
				M18x1.5 (Kabel/ Câble/ Cable-ø 8...10.5)		<b>40</b>
	Kabelverschraubung für Fühler Passe câble a vis pour sonde Cable gland for sensor	PG7 (Kabel/ Câble/ Cable	ø3 ...6,5)			<b>39</b>
	Hysterese opt. 1...20% d.S. / Hystérésis opt. 1...20% E.M. / Hysteresis opt. 1...20% FS		..... %			<b>XX</b>

**Schaltpunkte / Seuil / Switch point**

Relais/ Relais/ Relay 1	: .....	°C steigend/ par hausse/ increasing
Relais/ Relais/ Relay 2	: .....	°C steigend/ par hausse/ increasing
Relais/ Relais/ Relay 3	: .....	°C steigend/ par hausse/ increasing
Relais/ Relais/ Relay 4	: .....	°C steigend/ par hausse/ increasing
Relais/ Relais/ Relay 5	: .....	°C steigend/ par hausse/ increasing



Trafag entwickelt und produziert auch speziell auf Ihre Bedürfnisse zugeschnittene Produkte. Bitte fragen Sie uns an.  
Trafag développe et fabrique des produits adaptés à vos besoins spécifiques en se basant sur votre cahier des charges. Contactez-nous s.v.p.  
Trafag develops and manufactures customer-engineered products according to your specifications to meet your requirements. Please contact us.

**SPEZIFIKATIONEN**

**HAUPTMERKMALE**

Sensor: PT100 (max. 2 Stk.)  
Messbereich: -50 bis 250°C  
Ausgangssignal: max. 5 Relais

**GENAUIGKEIT**

Genauigkeit: siehe Bestellinformation  
Hysteresis: siehe Bestellinformation  
Schaltpunktverstellung: - Fixe Werkseinstellung, mittels Potentiometer verstellbar  
- Verschiebung aller Schaltpunkte durch Fernbedienung auf Anfrage (max. ±20%)

**ELEKTRISCHE DATEN**

Speisespannung: 24 (16...30) VDC  
Stromaufnahme: 10...35mA typ.  
Relais: Umschalter  
DC = 30W (1A/30VDC)  
AC = 48VA (1A/48VAC)  
Fühler: PT1000, max. 2 Fühler  
1 Fühler: Relais 1...5 (Fühler A)  
2 Fühler  
Fühler A: Relais 1...4  
Fühler B: Relais 5

**UMGEBUNGSBEDINGUNGEN**

Betriebstemperatur: -25...+70°C  
Schutzart: min. IP 65, nur mit vorschriftsmässig montiertem Fühler und Kabelverschraubung  
Feuchtigkeit: max. 95% relativ

**EMV-SCHUTZ**

Emission: EN/IEC 61000-6-3  
Immunity: EN/IEC 61000-6-2

**MECHANISCHE DATEN**

Material: PT1000 -50... 250°C:  
Fühler: 1.4435/316L  
Kabelisolation: Silikon  
Gehäuse: AlSi10Mg/ Epoxy beschichtet  
Elektr. Anschluss: Schraubenklemme  
0.1...2.5 mm<sup>2</sup>  
Gewicht: ~ 440 g

**SPÉCIFICATIONS**

**CARACTÈRES DISTINCTIFS**

Capteur: PT100 (2 pcs max.)  
Plage de mesure: -50 à 250°C  
Signal de sortie: 5 relais max.

**PRÉCISION**

Précision: voir information pour commande  
Hystérésis: voir information pour commande  
Réglage du seuil: - Fixe, ajustés à l'usine ajustable avec potentiomètre  
- Decalage des seuils à distance par télécommande sur demande (max.±20%)

**SPÉCIFICATIONS ÉLECTRIQUES**

Tension d'alimentation: 24 (16...30) VDC  
Consommation courant: 10...35mA typ.  
Relais: inverseur  
DC = 30W (1A/30VDC)  
AC = 48VA (1A/48VAC)  
Sonde: PT1000, max. 2 sonde  
1 sonde: Relais 1...5 (capteur A)  
2 sonde  
sonde A: Relais 1...4  
sonde B: Relais 5

**CONDITIONS D'ENVIRONNEMENT**

Température de service: -25...+70°C  
Protection: min. IP 65, valable seulement avec sonde et passe câble à vis montée selon instructions  
Humidité: 95% max. relatif

**CEM PROTECTION**

Emission: EN/CEI 61000-6-3  
Immunité: EN/CEI 61000-6-2

**SPÉCIFICATIONS MÉCANIQUES**

Matière: PT100 -50...250°C:  
Sonde: 1.4435/316L  
Isolation de câble: Silikon  
Boîtier: AlSi10Mg/ Vernis avec époxy  
Connection électrique: borne à vis  
0.1...2.5 mm<sup>2</sup>  
Poids: ~ 440 g

**SPECIFICATIONS**

**MAIN CHARACTERISTICS**

Sensor: PT100 (max 2 pcs )  
Measuring range: -50 to 250°C  
Signal output: max. 5 Relays

**ACCURACY**

Accuracy: see ordering information  
Hysteresis: see ordering information  
Switching setpoint: - Fix factory setting, adjustable with potentiometer  
- Setpoint shift by remote control on request (max.±20%)

**ELECTRICAL DATA**

Supply voltage: 24 (16...30) VDC  
Current consumption: 10...35mA typ.  
Relays: changeover  
DC = 30W (1A/30VDC)  
AC = 48VA (1A/48VAC)  
Sensor: PT1000, max. 2 sensors  
1 sensor: Relay 1...5 (sensor A)  
2 sensor  
Sensor A: Relay 1...4  
Sensor B: Relay 5

**ENVIRONMENTAL CONDITIONS**

Operating temperature: -25...+70°C  
Protection: min. IP 65, provided sensor and screwed cable gland is mounted according to instructions  
Humidity: 95% relative

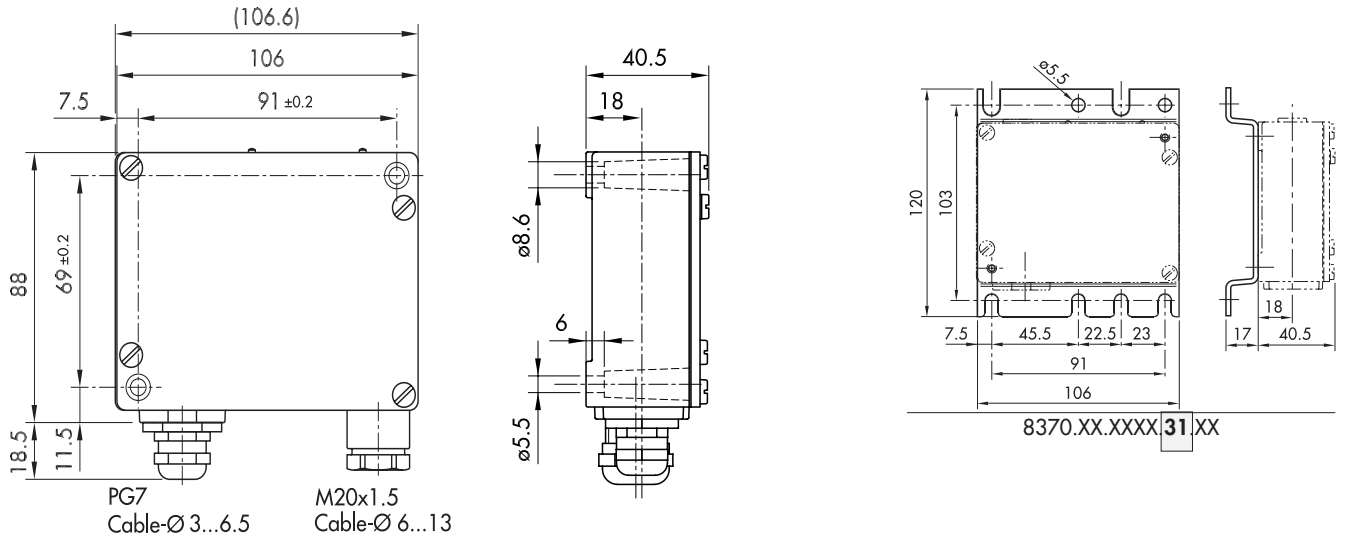
**EMC PROTECTION**

Emission: EN/IEC 61000-6-3  
Immunity: EN/IEC 61000-6-2

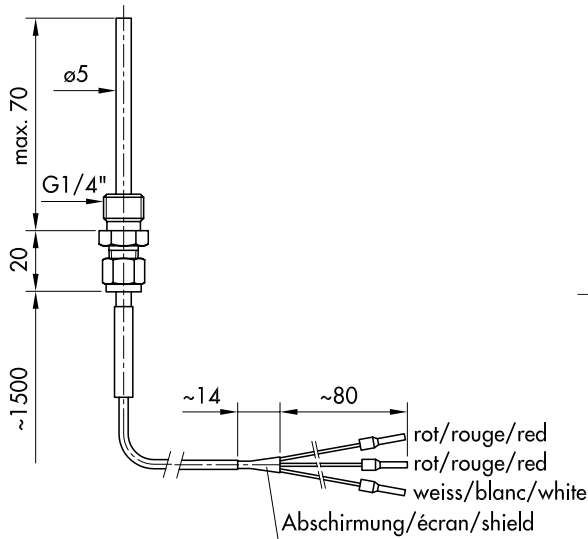
**MECHANICAL DATA**

Material: PT100 -50... 250°C:  
Sensor: 1.4435/316L  
Cable insulation: Silikon  
Housing: AlSi10Mg/ Epoxy coated  
Electrical connection: terminal screw  
0.1...2.5 mm<sup>2</sup>  
Weight: ~ 440 g

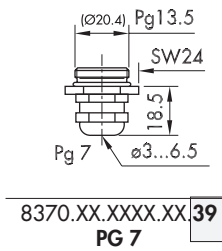
**MASSBILDER / COTES D'ENCOMBREMENT / DIMENSIONS**



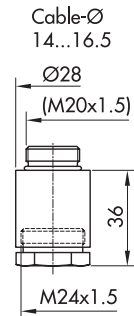
**8370.XX.X004.00.39.XX**



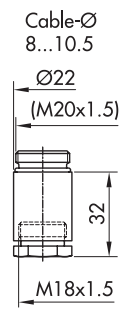
**8370.XX.1004/2004.XX**  
-50...250°C



**8370.XX.XXXX.XX.39**  
**PG 7**

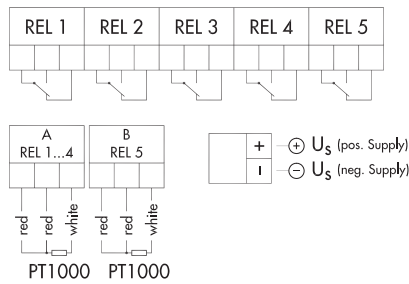


**8370.XX.XXXX.XX.27**  
**M24x1.5**

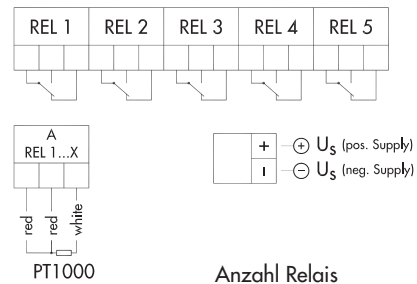


**8370.XX.XXXX.XX.40**  
**M18x1.5**

**ELEKTRISCHER ANSCHLUSS / RACCORDEMENT ÉLECTRIQUE / ELECTRICAL CONNECTION**



**8370.XX.2004.XX.XX**



**8370.XX.1004.XX.XX**

Anzahl Relais  
Nombre de relais: 1 ... 5  
Number of relays