

ПРИМЕНЕНИЕ

- ◇ Судостроительная пром.
- ◇ Двигатели
- ◇ Ж-д. поезда
- ◇ Станки
- ◇ Гидравлика
- ◆ HVAC
- ◆ Холодильная техника
- ◇ Технология процессов
- ◇ Водоподготовка
- ◇ Машиностроит. пром.
- ◇ Тестовые стенды
- ◇ Ex
- ◇ Пищевая пром.
- ◇ Автоклавы

ZASTOSOWANIA

- ◇ Przemysł okrętowy
- ◇ Silniki
- ◇ Pojazdy szynowe
- ◇ Przemysł maszynowy
- ◇ Hydraulika
- ◆ HVAC
- ◆ Chłodnictwo
- ◇ Technologia procesowa
- ◇ Uzdatnianie wody
- ◇ Przemysł samochodowy
- ◇ Stanowiska testowe
- ◇ Ex
- ◇ Przemysł spożywczy
- ◇ Autoklawy

APPLICATIONS

- ◇ Shipbuilding
- ◇ Engine manufacturing
- ◇ Railways
- ◇ Machine tools
- ◇ Hydraulics
- ◆ HVAC
- ◆ Refrigeration
- ◇ Process technology
- ◇ Water treatment
- ◇ Automotive industry
- ◇ Test benches
- ◇ Ex
- ◇ Food Industry
- ◇ Autoclaves



ОСНОВНАЯ ХАРАКТЕРИСТИКА

Комнатный термостат

- ◆ Предел измерения: -45...+15до0..+60°C
- ◆ Выход: бестоковый переключ. контакт
- ◆ Гистерезис: не регулированный/регулируемый
- ◆ Сходимость измер.: ± 0.5 % пред. тип.
- ◆ Точность: ± 2.0 % пред. тип.
- ◆ EN60730-1/ EN60730-2-9: Тип 2.B.H

PODSTAWOWA CHARAKTERYSTYKA

Termostat pokojowy

- ◆ Zakres pomiarowy: -45...+15do0..+60°C
- ◆ Wyjście: styk przeł. bezpotencjałowy
- ◆ Histereza: nie regulowana/regulowana
- ◆ Powtarzalność: ±0.5% FS typ.
- ◆ Dokładność: ±2% FS typ.
- ◆ EN60730-1/ EN60730-2-9: Typ 2.B.H

MAIN CHARACTERISTICS

Room thermostat

- ◆ Measuring range: -45...+15 to 0...60°C
- ◆ Output: floating change-over contact
- ◆ Switching differential: adjustable/not adjustable
- ◆ Repeatability: ± 0.5 % FS typ.
- ◆ Scale Accuracy: ± 2 % FS typ.
- ◆ EN60730-1/ EN60730-2-9: Typ 2.B.H

ОСНОВНЫЕ ДОСТОИНСТВА

- ◆ Короткое время реакции
- ◆ Класс защиты IP54
- ◆ Эл. соединения на зажимной планке

GŁÓWNE ZALETY

- ◆ Krótki czas reakcji
- ◆ Stopień ochrony IP54
- ◆ Połączenia elektryczne na listwie zaciskowej

MAIN FEATURES

- ◆ Short response time
- ◆ Protection IP54
- ◆ Electrical connection on terminal screw

СТАНДАРТНЫЕ ВЕРСИИ / WYKONANIA STANDARDOWE / STANDARD VERSIONS

Диапазон Plage Range °C	Тип Type Type	Но для заказа No de commande Ordering number	
0 ... 30	645.2503.402.19	A	30
-30 ... 30	645.2502.402.19	A	33
+10 ... 40	645.2504.402.19	A	40
0 ... 60	645.2512.402.19	A	60
0 ... 30	650.2503.402.19	AS	30
-30 ... 30	650.2502.402.19	AS	33
+10 ... 40	650.2504.402.19	AS	40
0 ... 60	650.2512.402.19	AS	60

ДАННЫЕ ДЛЯ ЗАКАЗЧИКА / INFORMACJE DO ZAMÓWIENIA / ORDERING INFORMATION

Код товара (срочная поставка)/ Kod produktu (krótki czas dostawy)/ Code for stock products (short delivery time): **A/AS** (напр./np./e.g.: A30)

см. в каталоге: „Стандартные продукты”/ Zob. w katalogu: „Produkty standardowe”/ see catalogue: „Standard Products”

Варианты кода/ Warianty kodu/ Custom build code		XXX	XXXX	XXX	XX	XX..
Наружная юстировка/ Nastawa zewnętrzna/ External adjustment		645				
Внутренняя юстировка/ Nastawa wewnętrzna/ Internal adjustment		650				
Микропереключ.	Большой гистерезис/ Duża histereza/ Big switching differential	06				
Microrupteur	Маленький гистерезис/mala histereza/ small switching differential	10				
Microswitch	Средний гистерезис/ średnia histereza/ Average switching differential	11				
	С позолоченными контактами/ pozłacane styki/ With gold plated contacts	21				
	Регулируемый средний гистерезис/ Regulowana średnia histereza	¹⁾ 25				
	Adjustable standard switching differential					
¹⁾ Гистерезис/ Histereza/ Switching differential:регулируемый/ regulowana/ adjustable						
Предел	-45 ... +15	Рабочая температура		-45 ... +30	05	
Zakres	-30 ... +30	Temp. pracy		-30 ... +40	02	
Range [°C]	-20 ... +40	Operating temperature [°C]		-30 ... +50	06	
	0 ... +30			-30 ... +50	03	
	+10 ... +40			-30 ... +70	04	
	0 ... +60			-30 ... +70	12	
Датчик	Нерж. сталь (1.4435)/ Stal nierdz. (Z2CND 17-13)/ Stainless steel (316L)	401				
Czujnik	Медь/ Miedź/ Copper	402				
Sensor	Никелированная медь/ Niklowana miedź/ Copper nickel plated	403				
	Хром.медь/ Chrmowana miedź/ Copper chrome plated	404				
Монтаж						19
Montaż	Консоль/ Konsola / Console					
Fixing	см. спецификация/ zob.specyfikacja/ see specification: H72106					
Аксессуары	Сигнализационная лампа/ Lampa sygnalizacyjna/ Signal lamp	14				
Aksesoria	Блокировка установки/ Blokada nastawy/ Set blocking (только/ tylko/ only 650)	15				
Accessories	Ж.-Д. Версия/ Wersja kolejowa/ Railway version (UIC 616)	28				
	Для наружного монтажа/ Do montażu na zewnątrz/ Outdoor usage (aeration)	44				

Andere Varianten auf Anfrage/ Inne wersje na zamówienie/ Other variations on request

Trafag AG, Emil-Staub-Strasse 1, CH-8708 Männedorf, Tel +41 1 922 32 32, Fax +41 1 922 32 33, www.trafag.com

POLTRAF Sp. z o.o. ul. Czarny Dwór 2, PL-80-365 GDAŃSK, Tel +48 58 557 52 07, Fax +48 58 557 52 39, www.poltraf.com.pl

ПАРАМЕТРЫ

ТЕХНИЧЕСКАЯ ХАРАКТЕРИСТИКА

Предел измерения: -45...+15 до 0...60°C
Выход: бестоковый переключ. контакт
Гистерезис: не регулированный/
регулируемый
EN60730-1/ EN60730-2-9: Тип 2.B.H

ТОЧНОСТЬ

Повторяемость датчика: ± 0.5 % пред.тип.
Точность шкалы: ± 2.0 % пред.тип.
Точка переключ.:
Микропереключатель
06 (нерегулируемый): 4.0°C
10 (нерегулируемый): 0.3°C
11 (нерегулируемый): 0.7°C
21 (нерегулируемый): 0.7°C
25 (регулируемый): 0.7...6°C

МИКРОПЕРЕКЛЮЧАТЕЛЬ

Показатели: см. таблицу
Сопротивление изоляции : > 2МОм
Электрическая прочность: 1.25 кВ зазем.
Механическая прочность:
Микропереключ.06: 10 милл. циклов
Микропереключ.10/11/25: 20 милл.циклов
Микропереключ.21: 0,5 милл. циклов

ЭЛЕКТРИЧЕСКИЕ СОЕДИНЕНИЯ

Сальник: PG11
Kabel-Ø 5...12.5 мм
Зажимные болты: 3 x 1...2.5 мм²

УСЛОВИЯ ОКРУЖАЮЩЕЙ СРЕДЫ

Раб. темп.:см. данные для заказчика
Темп. хранения:
Предел ≤ +40°C: -30...+50°C
Предел > +40°C: -30...+85°C
Защита: IP65
Влажность: макс. 95% относ.

МЕХАНИЧЕСКАЯ КОНСТРУКЦИЯ

Материал
Датчик:
Корпус: см.данные для заказчика
Наполнение: жидкость
Корпус: Noryl
Сальник: PA,полиамид
Позиция монтажа: любая
Вес: около. 220 г

DANE TECHNICZNE

CHARAKTERYSTYKA

Zakres pomiarowy: -45...+15 do 0...60°C
Wyjście: styk przeł. bezpotencjałowy
Histereza: nie regulowana/
regulowana
EN60730-1/ EN60730-2-9: Typ 2.B.H

DOKŁADNOŚĆ

Powtarzalność czujnika: ±0.5% FS typ.
Dokładność skali: ±2% FS typ.
Punkt przełączenia:
Mikroprzełącznik
06 (nieregulowany): 4.0°C
10 (nieregulowany): 0.3°C
11 (nieregulowany): 0.7°C
21 (nieregulowany): 0.7°C
25 (regulowany): 0.7...6°C

MIKROPRZEŁĄCZNIK

Dane znamionowe: Zob. tabela
Oporność izolacji : > 2 MΩ
Wytrzym. elektryczna: 1.25 kV uziem.
Mechaniczna wytrzymałość:
Mikroprzełącznik 06: 10 milionów cykli
Mikroprzełącznik 10/11/25: 20 mln cykli
Mikroprzełącznik 21: 0,5 miliona cykli

POŁĄCZENIA ELEKTRYCZNE

Dławnica: PG11
Kabel-Ø5...12.5 mm
Śruba zaciskowa: 3 x 1...2.5 mm²

WARUNKI ŚRODOWISKA

Temp. pracy: patrz informacje do zamówienia
Temp. składowania
Zakres ≤ +40°C: -30...+50°C
Zarkes > +40°C: -30...+85°C
Ochrona: IP65
Wilgotność wzgl.: max. 95%

KONSTRUKCJA MECHANICZNA

Materiał
Czujnik:
Obudowa: zob. informacje do zamówienia
Wypełnienie: ciecz
Obudowa: Noryl
Dławnica: PA, poliamid
Pozycja montażu: dowolna
Masa: ok. 220 g

SPECIFICATIONS

MAIN CHARACTERISTICS

Measuring range: -45...+15 to 0...60°C
Output: floating change-over contact
Switching differential: adjustable/
not adjustable
EN60730-1/ EN60730-2-9: Typ 2.B.H

ACCURACY

Repeatability sensor: ± 0.5 % FS typ.
Scale: ± 2 % FS typ.
Switching differential typ.
Microswitch
06 (not adjustable): 4.0°C
10 (not adjustable): 0.3°C
11 (not adjustable): 0.7°C
21 (not adjustable): 0.7°C
25 (adjustable): 0.7...6°C

MICROSWITCH

Rating: see table
Resistance of Insulation: > 2 MΩ
Dielectric strength: 1.25 kV terminal ground
Life time (mechanical)
Microswitch 06: 10 Mio. cycles
Microswitch 10/11/25: 20 Mio. cycles
Microswitch 21: 0.5 Mio. cycles

ELECTRICAL CONNECTION

Screwed cable gland: PG11
Cable-Ø 5...12.5 mm
Terminal screw: 3 x 1...2.5 mm²

ENVIRONMENTAL CONDITIONS

Operating temperature: see ordering information
Storage temperature
Range ≤ +40°C: -30...+50°C
Range > +40°C: -30...+85°C
Protection: IP65
Humidity: max.95 % relative

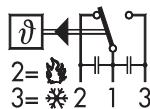
MECHANICAL DATA

Material
Sensor
Housing: see ordering information
Filling: liquid
Housing: Noryl
Screwed cable gland: PA, Polyamid
Installation: any position
Weight: ~ 220 g

ЭЛЕКТР. ХАРАКТЕРИСТИКА МИКРОПЕРЕКЛЮЧАТЕЛЯ / DANE ELEKTRYCZNE MIKROŁĄCZNIKA / ELECTRICAL DATA SWITCH

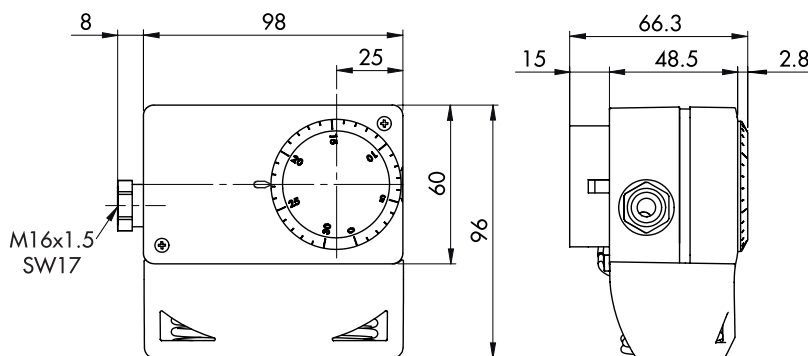
Тип Typ Type	Характеристика Charakterystyka Features	Номинальное значение ²⁾ Dane znamionowe Rating	
		AC(перем. ток)	DC(пост. ток)
06	Большой гистерезис Duża histereza Large switching differential	380 V 20 (4) A	220 V 0.6 (0.4) A 110 V 0.7 (0.5) A 24 V 20 (15) A 12 V 20 (15) A
10	Маленький гистерезис Mała histereza Small switching differential	125 V 10 (1.5) A 250 V 10 (1.25) A	250 V 0.2 (0.02) A 125 V 0.4 (0.03) A 30 V 2 (1) A 14 V 15 (2.5) A
11	Средний гистерезис Średnia histereza Average switching differential	125 V 15 (1.5) A 250 V 15 (1.5) A 500 V 10 (1.5) A 14 V 15 (2.5) A	250 V 0.25 (0.03) A 125 V 0.5 (0.05) A 30 V 6 (1.5) A
25	Регулируемый средний гистерезис Regulowana średnia histereza Adjustable standard switching differential		
21	С позолоченными контактами для зон Ex Ze złoconymi stykami do stref Ex Gold plated contacts, suitable for intrinsically safe control circuits	24 V 0.01 (0.01) A 12 V 1 (1.0) A 5 V 2 (2.0) A	24 V 0.01 (0.01) A 12 V 1.0 (1.0) A 5 V 2.0 (2.0) A

²⁾ Резистанционная нагрузка (Индукционная нагрузка)
Obciążenie rezystancyjne (Obciążenie indukcyjne)
Resistive Load (Inductive Load)



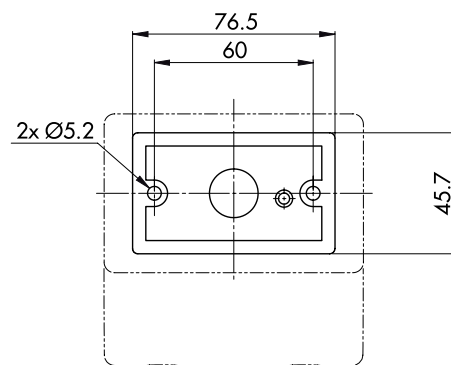
645/650

ГАБАРИТЫ / WYMIARY GABARYTOWE / DIMENSIONS

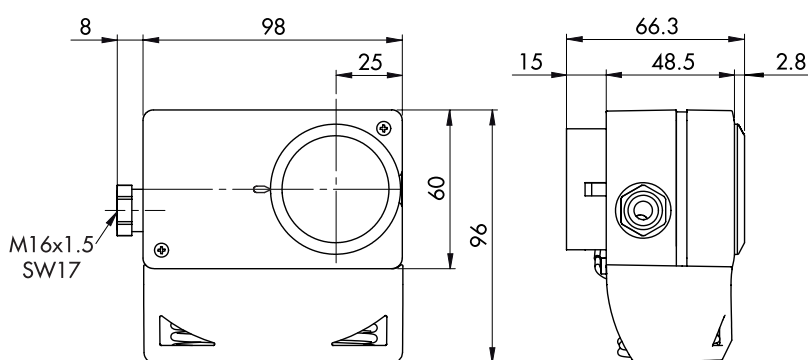


645 ...

МОНТАЖ / MONTAŻ / MOUNTING



... 19 ...



650 ...