

ПРИМЕНЕНИЕ

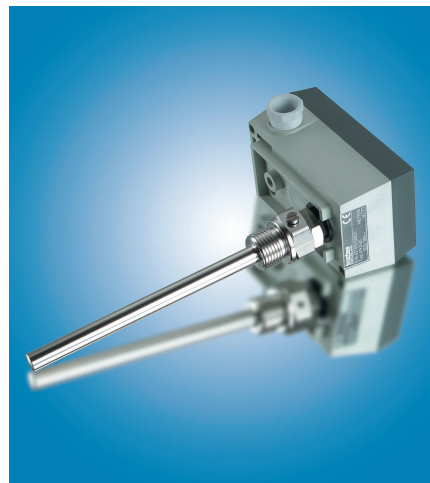
- ◇ Судостроительная пром.
- ◇ Двигатели
- ◇ Ж-д. поезда
- ◆ Станки
- ◇ Гидравлика
- ◆ HVAC
- ◇ Холодильная техника
- ◆ Технология процессов
- ◆ Водоподготовка
- ◇ Машиностроит. пром.
- ◇ Тестовые стенды
- ◇ Ex
- ◇ Пищевая пром.
- ◇ Автоклавы

ZASTOSOWANIA

- ◇ Przemysł okrętowy
- ◇ Silniki
- ◇ Pojazdy szynowe
- ◆ Przemysł maszynowy
- ◇ Hydraulika
- ◆ HVAC
- ◇ Chłodnictwo
- ◆ Technologia procesowa
- ◆ Uzdatnianie wody
- ◇ Przemysł samochodowy
- ◇ Stanowiska testowe
- ◇ Ex
- ◇ Przemysł spożywczy
- ◇ Autoklawy

APPLICATIONS

- ◇ Shipbuilding
- ◇ Engine manufacturing
- ◇ Railways
- ◆ Machine tools
- ◇ Hydraulics
- ◆ HVAC
- ◇ Refrigeration
- ◆ Process technology
- ◆ Water treatment
- ◇ Automotive industry
- ◇ Test benches
- ◇ Ex
- ◇ Food Industry
- ◇ Autoclaves



ОСНОВНАЯ ХАРАКТЕРИСТИКА

Термостат для непосредственного монтажа

- ◆ Предел измерения: -30...+40до+70..+350°C
- ◆ Выход: бестоковый переключ. контакт
- ◆ Гистерезис: регулируемый/не регулируемый
- ◆ Сходимость измер.: ± 0.5 % пред. тип.
- ◆ Точность шкалы: ± 2.0 % пред. тип.
- ◆ EN60730-1/ EN60730-2-9: Тип 2.B.H

PODSTAWOWA CHARAKTERYSTYKA

Termostat do montażu bezpośredniego

- ◆ Zakres pomiarowy: -30...+40do+70..+350°C
- ◆ Wyjście: styk przeł. bezpotencjałowy
- ◆ Histereza: regulowana /nie regulowana
- ◆ Powtarzalność: ±0.5% FS typ.
- ◆ Dokładność skali: ±2% FS typ.
- ◆ EN60730-1/ EN60730-2-9: Typ 2.B.H

MAIN CHARACTERISTICS

Direct mounting thermostat

- ◆ Measuring range: -30...+40 to +70...+350°C
- ◆ Output: floating change-over contact
- ◆ Switching differential: adjustable/not adjustable
- ◆ Repeatability: ± 0.5 % FS typ.
- ◆ Scale Accuracy: ± 2 % FS typ.
- ◆ EN60730-1/ EN60730-2-9: Typ 2.B.H

ОСНОВНЫЕ ДОСТОИНСТВА

- ◆ Короткое время реакции
- ◆ Класс защиты IP54
- ◆ Эл. соединения на зажимной планке

GŁÓWNE ZALETY

- ◆ Krótki czas reakcji
- ◆ Stopień ochrony IP54
- ◆ Połączenia elektryczne na listwie zaciskowej

MAIN FEATURES

- ◆ Short response time
- ◆ Protection IP54
- ◆ Electrical connection on terminal screw

ДАННЫЕ ДЛЯ ЗАКАЗЧИКА / INFORMACJE DO ZAMÓWIENIA / ORDERING INFORMATION

Код товара (срочная поставка)/ Kod produktu (krótki czas dostawy)/ Code for stock products (short delivery time): **MST** (напр./np./e.g. MST9515)

см. в каталоге: „Стандартные продукты”/ Zob. w katalogu: „Produkty standardowe”/ see catalogue: „Standard Products”

Варианты кода/ Warianty kodu/ Custom build code		XXX	XXXX	XXX	XX	XXXX	XXXX	XX...
Наружная юстировка/ Nastawa zewnętrzna/ External adjustment		604						
Внутренняя юстировка/ Nastawa wewnętrzna/ Internal adjustment		614						
Микропереключатель	Большой гистерезис / Duża histereza / Big switching differential	06						
Mikrołącznik	Маленький гистерезис / mała histereza / small switching differential	10						
Microswitch	Средний гистерезис / średnia histereza / Average switching differential	11						
	С позолоченными контактами / pozłacane styki / With gold plated contacts	21						
	Регулируемый большой гистерезис / Regulowana duża histereza/ Adjustable large switching differential	¹⁾ 24						
	Регулируемый средний гистерезис / Regulowana średnia histereza/ Adjustable standard switching differential	¹⁾ 25						
¹⁾ Гистерезис / Histereza / Switching differential: регулируемый / regulowana/ adjustable								
Предел	Датчик	Монтаж	[°C]					
Zakres	Czujnik ø7 [mm\мм],	Cu	Montaż					
Range	Sensor	Fixing						
			-30 ... +40	Датчик	45			01.422.12
			-10 ... +25	Czujnik	50			07.422.12
			0 ... +35	Sensor max. [°C]	50			09.422.12
			+10 ... +45		85			11.422.12
			+10 ... +80		100			13.422.12
			+15 ... +30		60			17.422.12
			-10 ... +35		50			94.322.12
			-10 ... +80		85			95.322.12
			+5 ... +95		105			20.322.12
			+20 ...+110		115			23.322.12
			+20 ...+150		165			31.322.12
			+20 ...+230		250			24.122.35
			+40 ...+300		330			53.122.35
			+70 ...+350		380			54.122.35
Защитный кожух	Для монтажной опции/ Dla opcji montażowej/ For fixing option	12						
Pochewka	Никел.латунь/ Mosiądz niklowany/ Brass nickel plated, G1/2"							1216
Protection tube	Нерж.сталь/ Stal nierdzewna/ Stainless steel G1/2"							1211
	Для монтажной опции/ Dla opcji montażowej/ For fixing option	35						
	Никел.латунь/ Mosiądz niklowany/ Brass nickel plated, G1/2"							8316
	Нерж.сталь/ Stal nierdzewna/ Stainless steel G1/2"							8411
Защитный кожух, длина	150 [mm\мм]							0150
Pochewka, długość	400 [mm\мм]							0400
Protection tube, length	см. спецификация/ zob.specyfikacja/ see specification:	H72114/ H72163						
Аксессуары	Сигнализационная лампа/ Lampa sygnalizacyjna/ Signal lamp							14
Aksesoria	Блокировка установки/ Blokada nastawy/ Set blocking (nur/ tylko/ only 614)							15
Accessories	Конденсатор / Kondensator/Condensator over Pin 1 – 2							12
	Конденсатор/ Kondensator/ Condensator over Pin 1 – 3							13
	Конденсатор/ Kondensator/ Condensators over Pin 1 – 2 / 1 – 3							23
	Ж.-Д. Версия/ Wersja kolejowa/ Railway version (UIC 616)							28
	Для наружного монтажа/ Do montażu na zewnątrz/ Outdoor usage (aeration)							44

ДРУГИЕ ВАРИАНТЫ ПО СПЕЦЗАКАЗАМ / INNE WYKONANIA NA ŻYCZENIE / OTHER VARIATIONS ON REQUEST

Trafag AG, Emil-Staub-Strasse 1, CH-8708 Männedorf, Tel +41 1 922 32 32, Fax +41 1 922 32 33, www.trafag.com

POLTRAF Sp. z o.o. ul. Czarny Dwor 2, PL-80-365 GDANSK, Tel +48 58 557 52 07, Fax +48 58 557 52 39, www.poltraf.com.pl

ПАРАМЕТРЫ

ТЕХНИЧЕСКАЯ ХАРАКТЕРИСТИКА

Предел измерения: -30...+40до 20...350°C
Выход: бестоковый переключ. контакт
Гистерезис: не регулированный/
регулируемый
EN60730-1/ EN60730-2-9: Тип 2.B.H

ТОЧНОСТЬ

Сходимость показаний датчика: ± 0.5 %
пред.тип.
Точность шкалы: ± 2.0 % пред.тип.
Точка переключ.: Темп. компенсированная с биметаллическим рычагом

МИКРОПЕРЕКЛЮЧАТЕЛЬ

Показатели: см. таблицу
Сопротивление изоляции : > 2MΩ
Электрическая прочность: 1.25 кВ зазем.
Механическая прочность:
Микропереключ. 06: 10 милл. циклов
Микропереключ. 10/11/25: 20 милл. циклов
Микропереключ. 21: 0,5 милл. циклов
Микропереключ. 24: 0,3 милл. циклов

ЭЛЕКТРИЧЕСКИЕ СОЕДИНЕНИЯ

Сальник: PG11
Kabel-Ø 5...12.5 мм
Зажимные болты: 3 x 1...2.5 мм²

УСЛОВИЯ ОКРУЖАЮЩЕЙ СРЕДЫ

Раб. темп.:
Предел ≤ +45°C: -30...+50°C
Предел > +45°C: -30...+85°C
Темп. хранения:
Предел ≤ +45°C: -30...+50°C
Предел > +45°C: -30...+85°C
Защита: IP 54
Влажность: макс. 95% относ.

МЕХАНИЧЕСКАЯ КОНСТРУКЦИЯ

Материал
Датчик: см. данные для заказчика
Наполнение: жидкость
Защитный кожух: смотри инф. для заказа
Корпус: Noryl
Сальник: PA, полиамид
Позиция монтажа: любая
Вес: ок. 430 г

DANE TECHNICZNE

CHARAKTERYSTYKA

Zakres pomiarowy: -30...+40do 20...350°C
Wyjście: styk przeł. bezpotencjałowy
Histereza: nie regulowana
regulowana
EN60730-1/ EN60730-2-9: Typ 2.B.H

DOKŁADNOŚĆ

Powtarzalność czujnika: ±0.5% FS typ.
Dokładność skali: ±2% FS typ.
Punkt przełączenia:
Punkt przełączenia: Skompensowany
temperaturowo z dźwignią bimetaliczną

MIKROPRZEŁĄCZNIK

Dane znamionowe: Zob. tabela
Oporność izolacji : > 2 MΩ
Wytrzyma. elektryczna: 1.25 kV uziem.
Mechaniczna wytrzymałość:
Mikroprzełącznik 06: 10 milionów cykli
Mikroprzełącznik 10/11/25: 20 mln cykli
Mikroprzełącznik 21: 0,5 miliona cykli
Mikroprzełącznik 24: 0,3 miliona cykli

POŁĄCZENIA ELEKTRYCZNE

Dławnica: PG11
Kabel-Ø5...12.5 мм
Śruba zaciskowa: 3 x 1...2.5 мм²

WARUNKI ŚRODOWISKA

Temp. pracy:
Zakres ≤ +45°C: -30...+50°C
Zakres > +45°C: -30...+85°C
Temp. składowania
Zakres ≤ +45°C: -30...+50°C
Zakres > +45°C: -30...+85°C
Ochrona: IP54
Wilgotność wzgl.: max. 95%

KONSTRUKCJA MECHANICZNA

Materiał
Czujnik:
Obudowa:zob. informacje do zamówienia
Wypełnienie: ciecz
Pochewka: patrz informacje do zamówienia
Obudowa: Noryl
Dławnica: PA, poliamid
Pozycja montażu: dowolna
Masa: ok. 430 g

SPECIFICATIONS

MAIN CHARACTERISTICS

Measuring range: -30...+40 to +20...+350°C
Output: floating change-over contact
Switching differential: adjustable/
not adjustable
EN60730-1/ EN60730-2-9: Typ 2.B.H

ACCURACY

Repeatability sensor: ± 0.5 % FS typ.
Scale: ± 2 % FS typ.
Switching differential typ. see table
Switch point: Temperature compensated
with bimetal switch lever

MICROSWITCH

Rating: see table
Resistance of Insulation: > 2 MΩ
Dielectric strength: 1.25 kV terminal ground
Life time (mechanical)
Microswitch 06: 10 Mio. cycles
Microrupteur 10/11/25: 20 Mio. cycles
Microswitch 21: 0.5 Mio. cycles
Microswitch 24: 0.3 Mio. cycles

ELECTRICAL CONNECTION

Screwed cable gland: PG11
Cable-Ø 5...12.5 mm
Terminal screw: 3 x 1...2.5 mm²

ENVIRONMENTAL CONDITIONS

Operating temperature
Range ≤ +45°C: -30...+50°C
Range > +45°C: -30...+85°C
Storage temperature
Range ≤ +45°C: -30...+50°C
Range > +45°C: -30...+85°C
Protection: IP54
Humidity: max.95 % relative

MECHANICAL DATA

Material
Sensor
Housing: see ordering information
Filling: liquid
Protection tube: see ordering information
Housing: Noryl
Screwed cable gland: PA, Polyamid
Installation: any position
Weight: ~ 430 g

ГИСТЕРЕЗИС (тип.) / HISTEREZA ZAŁĄCZEDNIOWA (typ.) / SWITCHING DIFFERENTIAL (typ.)

Предел / Zakres / Range [°C]	-30 ... +40 -10 ... +25 0 ... +35 +15 ... +30 +10 ... +45 +10 ... +80	-10 ... +35 -10 ... +80 +5 ... +95 +20 ... +110	+20 ... +150	+20 ... +230	+40 ... +300 +70 ... +350
Микропереключатель ²⁾ 06	4.0	5.5	7.0	15	18
Микроprzełącznik ²⁾ 10	0.3	0.8	1.0	1.2	2.0
Microswitch ²⁾ 11/21	0.7	2.0	2.5	3.0	4.0
³⁾ 24	4.0 ... 21	5.5 ... 26	7.0 ... 34	15 ... 65	18 ... 84
³⁾ 25	0.7 ... 10	2.0 ... 12	2.5 ... 16	3.0 ... 32	4.0 ... 40

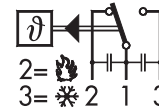
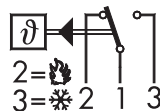
²⁾ Гистерезис [°C]: фиксированный, нерегулируемый
Histereza [°C]: ustalona, nieregulowana
Switching differential [°C]: fixed value, not adjustable

³⁾ Гистерезис [°C]: регулируемый
Histereza [°C]: regulowana
Switching differential [°C]: adjustable

ЭЛЕКТР. ХАРАКТЕРИСТИКА МИКРОПЕРЕКЛЮЧАТЕЛЯ / DANE ELEKTRYCZNE MIKROŁĄCZNIKA / ELECTRICAL DATA SWITCH

Тип Typ Type	Характеристика Charakterystyka Features	Номинальное значение Dane znamionowe Rating	
		AC(перем. ток)	DC(пост. ток)
06	Большой гистерезис Duża histereza large switching differential	380 V 20 (4) A 110 V 0.7 (0.5) A	220 V 0.6 (0.4) A 24 V 20 (15) A 12 V 20 (15) A
10	Маленький гистерезис Mała histereza Small switching differential	125 V 10 (1.5) A 250 V 10 (1.25) A	250 V 0.2 (0.02) A 125 V 0.4 (0.03) A 30 V 2 (1) A 14 V 15 (2.5) A
11	Средний гистерезис Średnia histereza Average switching differential	125 V 15 (1.5) A 250 V 15 (1.5) A 500 V 10 (1.5) A	250 V 0.25(0.03) A 125 V 0.5(0.05) A 30 V 6 (1.5) A 14 V 15 (2.5) A
25	Регулируемый средний гистерезис Regulowana średnia histereza Adjustable standard switching differential		
21	С позолоченными контактами для зон Ex Ze złoconymi stykami do stref Ex Gold plated contacts, suitable for intrinsically safe control circuits	24 V 0.01(0.01)A 12 V 1 (1.0) A 5 V 2 (2.0) A	24 V 0.01(0.01)A 12 V 1.0 (1.0) A 5 V 2.0 (2.0) A
24	Регулируемый большой гистерезис Regulowana duża histereza Adjustable large switching differential	125 V 15 (1.5) A 250 V 15 (1.25) A 500 V 10 (0.75) A	250 V 0.25(0.03) A 125 V 0.5(0.05) A 30 V 6 (1.5) A 14 V 15 (2.5) A

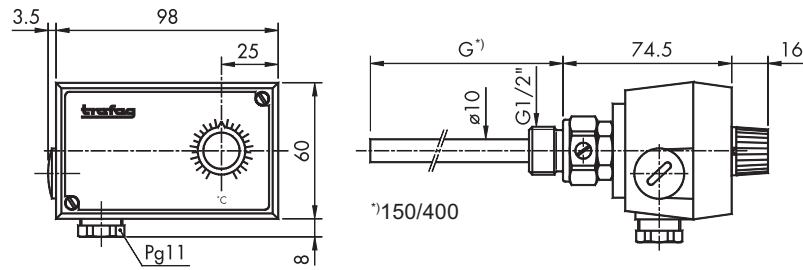
²⁾ Резистивная нагрузка (Индукц. нагрузка)
Obciążenie rezystancyjne (Obciążenie indukcyjne)
Resistive Load (Inductive Load)



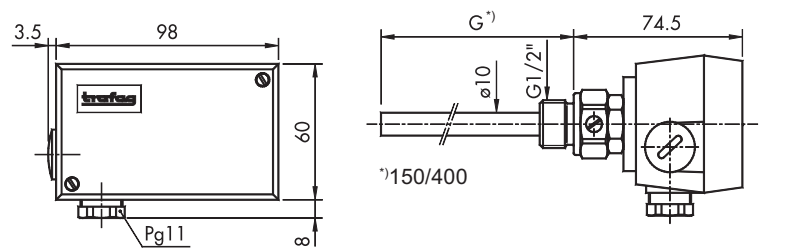
604/614

с аксессуарами/z akcesoriami/with accessories
23

ГАБАРИТЫ / WYMIARY GABARYTOWE / DIMENSIONS

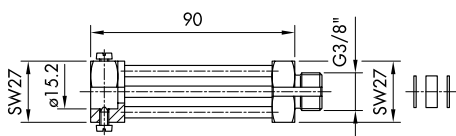


604 ... X22.12 ...

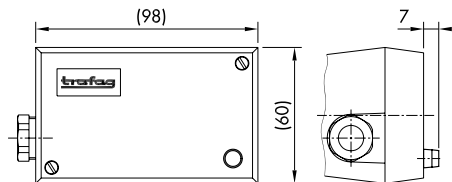


614 ... X22.12 ...
MST ...

АКСЕССУАРЫ/AKCESORIA/ ACCESSORIES



Монтаж/ Montaż/ Fixing 35



Аксесуары/Akcesoria/Accessories 14

We reserve the right to make alterations as technical progress may warrant.