



**ПРИМЕНЕНИЕ**

- ◆ Судостроит.промыш.
- ◆ Двигатели
- ◆ Ж-д. поезда
- ◆ Станки
- ◆ Гидравлика

- ◇ HVAC
- ◇ Холодильная техника
- ◇ Трхнология процессов
- ◇ Водоподготовка
- ◇ Машиностроит. пром.
- ◇ Тестовые стенды
- ◇ Ex
- ◇ Пищевая пром.
- ◇ Автоклавы

**ZASTOSOWANIA**

- ◆ Przemysł okrętowy
- ◆ Silniki
- ◆ Pojazdy szynowe
- ◆ Przemysł maszynowy
- ◆ Hydraulika

- ◇ HVAC
- ◇ Chłodnictwo
- ◇ Technologia procesowa
- ◇ Uzdatnianie wody
- ◇ Przemysł samochodowy
- ◇ Stanowiska testowe
- ◇ Ex
- ◇ Przemysł spożywczy
- ◇ Autoklawy

**APPLICATIONS**

- ◆ Shipbuilding
- ◆ Engine manufacturing
- ◆ Railways
- ◆ Machine tools
- ◆ Hydraulics

- ◇ HVAC
- ◇ Refrigeration
- ◇ Process technology
- ◇ Water treatment
- ◇ Automotive industry
- ◇ Test benches
- ◇ Ex
- ◇ Food Industry
- ◇ Autoclaves



**ОСНОВНАЯ ХАРАКТЕРИСТИКА**

- ◆ Датчик: Тонкослойный на стали
- ◆ Предел измерения: 0...1 до 0...2000 бар
- ◆ Выходной сигнал: 4...20 мА  
0.5...4.5 В DC (рaтиом.)
- ◆ NLH (BSL через 0): ± 0.2 % пред. тип.

**PODSTAWOWA CHARAKTERYSTYKA**

- ◆ Czujnik: Cienkowarstwowy na stali
- ◆ Zakres pomiarowy: 0...1 do 0...600 bar
- ◆ Sygnał wyjściowy: 4...20 mA  
0.5...4.5 VDC (ratiom.)
- ◆ NLH (BSL przez 0): ± 0.2 % FS typ.

**MAIN CHARACTERISTICS**

- ◆ Sensor: Thin film on steel
- ◆ Measuring range: 0...1 to 0...600 bar
- ◆ Signal output: 4...20 mA  
0.5...4.5 VDC (ratiom.)
- ◆ NLH (BSL through 0): ± 0.2 % FS typ.

**ОСНОВНЫЕ ДОСТОИНСТВА**

- ◆ Выс. многолетняя стаильность сигнала
- ◆ Превосх. прочн. к пульсациям и ударам давления
- ◆ Компактная конструкция
- ◆ Встроенный фильтр EMC, EC 61000
- ◆ Высокая виброустойчивость

**GŁÓWNE ZALETY**

- ◆ Doskonała stabilność długookresowa
- ◆ Wysoka odporność na piki ciśnienia
- ◆ Mała kompaktowa konstrukcja
- ◆ Wbudowany filtr EMC, wg IEC61000
- ◆ Wysoka odporność na drgania i wibracje

**MAIN FEATURES**

- ◆ High longterm stability
- ◆ Excellent resistance to pressure peaks
- ◆ Small and rugged construction
- ◆ Built-in filter EMC, EN/IEC 61000: incl. Surge
- ◆ High resistance of vibration

ДАННЫЕ ДЛЯ ЗАКАЗЧИКА / INFORMACJE DO ZAMÓWIENIA / ORDERING INFORMATION

Код товара (срочная поставка)/ Kod produktu (krótki czas dostawy)/ Code for stock products (short delivery time): **SPT** (напр./np./e.g.: SPT10.0A)

см. в каталоге: „Стандартные продукты”/ Zob. w katalogu: „Produkty standardowe”/ see catalogue: „Standard Products”

Варианты кода/ Warianty kodu/ Custom build code

относительное/ względne relative

относительное/ względne relative

(с обрат.эл.соединением/z odwr.połącz el.: Pin 1 ⊕, Pin 2 ⊖)

8240.XX.XXXX.XX.XX.XX...

8280.XX.XXXX.04.79.XX...

Предел 0 ... 1.0 *	Макс.давление 2	Разрывное давление 30	*71
Zakres 0 ... 2.5	Nadciśnienie 6	Ciśnienie rozrywaj. 100	75
Range 0 ... 4.0	Over pressure 10	Burst pressure 100	76
0 ... 6.0	15	100	77
[bar] 0 ... 10	[bar] 20	[bar] 200	78
бар 0 ... 16	бар 32	бар 200	79
0 ... 25	80	300	80
0 ... 40	80	300	81
0 ... 60	200	500	82
0 ... 100	200	500	83
0 ... 160	500	1000	85
0 ... 250	500	1000	74
0 ... 400	800	1500	84
0 ... 600	1000	2000	86

Пределы измерения по заказу :

Zakresy na życzenie klienta.:

Customized ranges on request, e.g.:

\* по заказу / na zamówienie / on request

0 ... +12 bar(бар), 0 ... 1600 bar(бар)

XX

Зона точности

Относительное давл. темп. калибр. 25°C/ ciśnienie względne, temp. kalibrow. 25°C/

Dokładność

relative pressure on calibration temp. 25°C

Accuracy band

25

Технилог. соед.	G 1/4"	наружный / męski / male (O-Ring )	17
Przyłącze proces.	G 1/4**	внутренний / żeński / female	10
Pressure conn.	G 1/2**	наружный / męski / male (DIN3852-A)	21
	M14x1.5*	наружный / męski / male (DIN3852-A)	22

\* по заказу / na zamówienie / on request

Версия

мужское эл.соединение / wtyk męski / male electrical plugDIN43650-A

Wersja

Кабель с экраном/ kabel z ekranem / cable with shield \*\*

Execution



4x0.5mm<sup>2</sup>, l=1.5m, Radox 125

мужское эл.соединение / wtyk męski / male electrical plugDIN72585\* Code 1

\* по заказу / na zamówienie / on request

04

08

\*25

Выходной сигнал	Выход/Output	Сопрот. Load resist. I <sub>SUPPLY</sub>	U <sub>SUPPLY</sub>	79
Sygnal wyjściowy	4 ... 20 mA(MA)	(U <sub>Supply</sub> -10V(B))/20mA(MA)	10 ... 32 V(B) DC	
Output	0.5 ... 4.5V(B) DC *	3 5.0 kΩ ≤10 mA(MA)	5 V(B) DC ратиометр./ratiometr./ratiometric *	73

Аксессуары

Демпфер пульсации / element tłumiący pulsacje / pressure peak damping element

Akcesoria

Отверстие / otwór / hole

Accessories

∅1.0mm 40

∅0.3mm 43

∅0.5mm 45

женское эл.соединение / wtyk el. żeński / female electrical connector

DIN43650-A 58

\*\* L = Длина кабеля мм / L = Długość kabla mm / L = Lead length in mm

XXXX

ДРУГИЕ ВАРИАНТЫ ПО СПЕЦЗАКАЗАМ / INNE WYKONANIA NA ŻYCZENIE / OTHER VARIATIONS ON REQUEST

**ТЕХНИЧЕСКАЯ ХАРАКТЕРИСТИКА**

**CHARAKTERYSTYKA TECHNICZNA**

**SPECIFICATIONS**

**ПАРАМЕТРЫ**

Датчик: Тонкослойный на стали (см. материал)  
Пред. измерения: 0...1.0 до 0...600 бар  
Выходной сигнал: 4...20 mA  
0.5...4.5VDC (рatiом.)

**ТОЧНОСТЬ**

TFB -25...+85°C: <sup>1)</sup> ± 1.0 % предела тип.  
Точность +25°C: <sup>1)</sup> ± 0.5 % предела тип.  
NLH +25°C (BSL через 0): ± 0.2 % пред. тип.  
Коэфф. темп. нуль и диапазон: ± 0.01 %  
предела тип./K  
Долговрем. стабил.: 1 год/ +25°C: ± 0.2 %  
предела тип.

**ЭЛЕКТРИЧЕСКИЕ ДАННЫЕ**

Напряжение пит.: 24 (9...32) В DC  
4...20 mA: 5 В DC ± 0.25 В DC ratiometric  
Время реакции: тип. 1 мс/10...90% ном. давл.

**УСЛОВИЯ ОКРУЖАЮЩЕЙ СРЕДЫ**

Температура работы: -25...+85°C  
Темп. рабочего тела: -25...+85°C  
Степень защиты: мин. IP 65<sup>2)</sup>  
Влажность: макс. 95% относит.  
Колесания: 15г (20 ... 2000 Гц)  
Удары: 50г / 11 мс

**ZABEZPIECZENIE EMC**

(wyjście: 4...20mA)

Эмиссия: EN/IEC 61000-6-3  
Устойчивость: EN/IEC 61000-6-2

**МЕХАНИЧЕСКАЯ КОНСТРУКЦИЯ**

Материал Датчика: 1.4542(AISI630)  
Корпуса: 1.4301(AISI304)  
Кольц. уплотнения: Витон 70°Sh  
Эл. муж. соединение: см. данные для заказ.  
Монтажный момент: 25Нм  
Вес: ок. ~ 85...110 г

**PARAMETRY**

Czujnik: Cienkowarstwowy na stali (patrz materiał)  
Zakres pomiarowy: 0...1.0 do 0...600bar  
Sygnał wyjściowy: 4...20 mA  
0.5...4.5VDC (ratiom.)

**DOKŁADNOŚĆ**

TEB -25...+85°C: <sup>1)</sup> ± 1.0 % FS typ.  
Dokładność +25°C: <sup>1)</sup> ± 0.5 % FS typ.  
NLH +25°C (BSL przez 0): ± 0.2 % FS typ.  
Współcz. temp., zero i przestrzeń: ± 0.01 % F.S./K typ.  
Stabilność długookresowa: 1 rok/ +25°C: ± 0.2 % F.S. typ.

**PARAMETRY ELEKTRYCZNE**

Wyjście/Napięcie zasil.: 24 (9...32)VDC  
4...20 mA: 5VDC ± 0.25VDC ratiometric  
Czas reakcji: typ. 1 ms/10...90% ciśnienia nominalnego

**WARUNKI ŚRODOWISKA**

Temp. pracy: -25...+85°C  
Temp. medium: -25...+85°C  
Ochrona: <sup>2)</sup> min. IP65  
Wilgotność wzgl.: макс. 95%  
Drgania: 15g (20...2000Hz)  
Wstrząsy: 50 g / 11 ms

**ZABEZPIECZENIE EMC**

(wyjście: 4...20mA)

Emisja: EN/IEC 61000-6-3  
Odporność: EN/IEC 61000-6-2

**KONSTRUKCJA MECHANICZNA**

Материал Czujnik: 1.4542(AISI630)  
Obudowa: 1.4301(AISI304)  
O-Ring(kontakt z medium): Витон 70°Sh  
Wtyk el. męski: Patrz: informacje do zamówienia  
Moment montażowy: 25Nm  
Masa: ~ 85...110 g

**MAIN CHARACTERISTICS**

Sensor: Thin film on steel (see material)  
Measuring range: 0...1 to 0...600 bar  
Signal output: 4...20 mA  
0.5...4.5VDC (ratiom.)

**ACCURACY**

TEB -25...+85°C: <sup>1)</sup> ± 1.0 % FS typ.  
Accuracy +25°C: <sup>1)</sup> ± 0.5 % FS typ.  
NLH +25°C (BSL through 0): ± 0.2 % FS typ.  
TC zero point and span: ± 0.01 % FS/K typ.  
Long term stability  
1 year +25°C: ± 0.2 % FS typ.

**ELECTRICAL DATA**

Output/Supply voltage  
4...20 mA: 24 (9...32) VDC  
0.5...4.5 VDC: 5VDC ± 0.25VDC ratiometric  
Rise time: typ. 1 ms/10...90% nominal pressure

**ENVIRONMENTAL CONDITIONS**

Operating temperature: -25...+85°C  
Media temperature: -25...+85°C  
Protection: <sup>2)</sup> min. IP65  
Humidity: макс. 95% relative  
Vibration: 15g (20...2000 Hz)  
Shock: 50g/ 11 ms

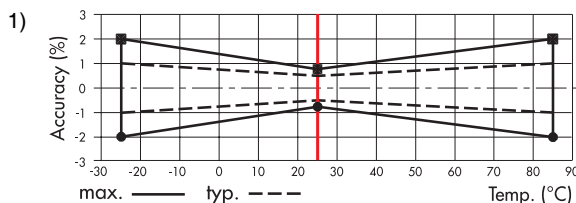
**EMC PROTECTION**

(Output: 4...20mA)

Emission: EN/IEC 61000-6-3  
Immunity: EN/IEC 61000-6-2

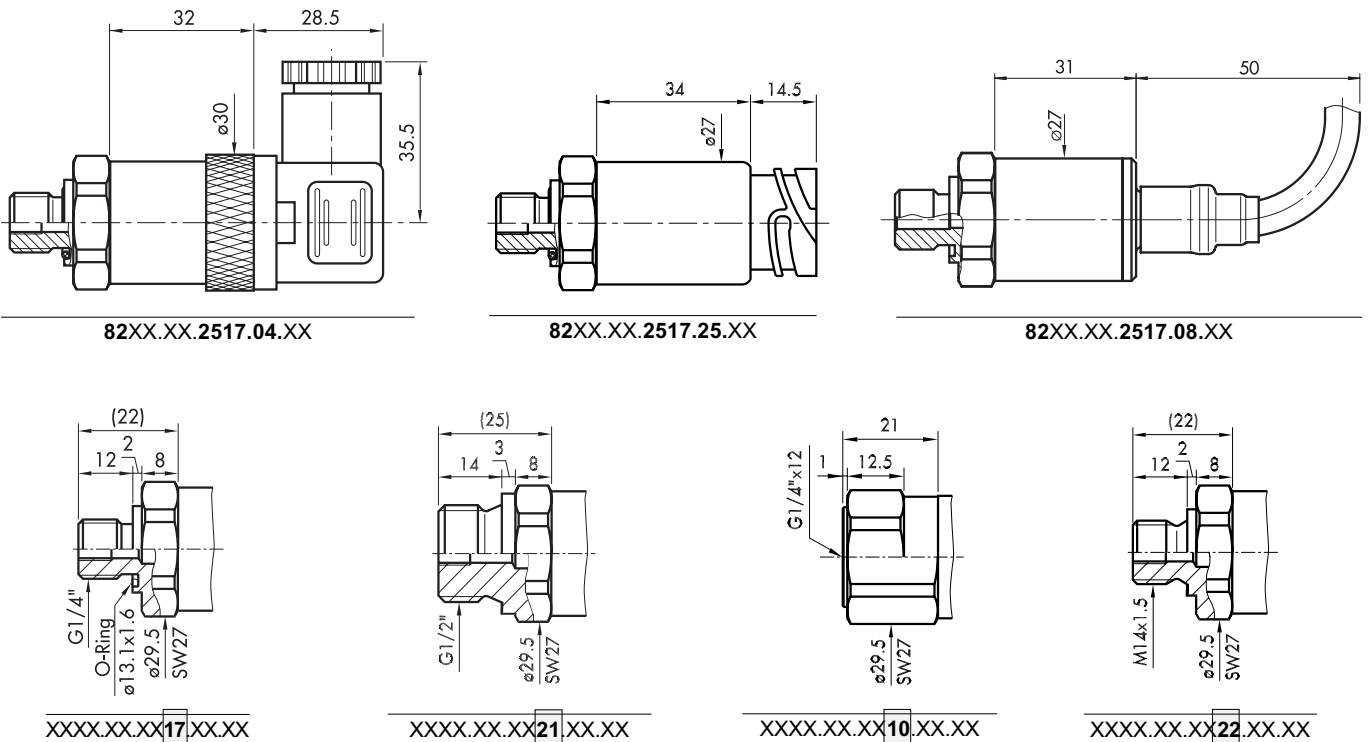
**MECHANICAL DATA**

Material Sensor: 1.4542 (AISI630)  
Housing: 1.4301 (AISI304)  
O-Ring (media contacting): Витон 70°Sh  
Male electrical plug: See ordering information  
Mounting torque: 25Nm  
Weight: ~ 85...110 g

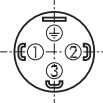

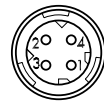
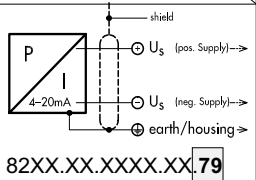
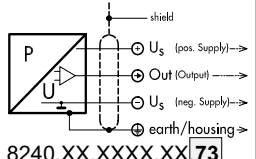


<sup>2)</sup> nur mit vorschriftsmässig montierter Kabeldose gültig/valable seulement avec fiche femelle montée selon instructions/provided female connector is mounted according to instructions

**ГАБАРИТЫ / WYMIARY GABARYTOWE / DIMENSIONS**



**ЭЛЕКТРИЧЕСКИЕ СОЕДИНЕНИЯ / POŁĄCZENIA ELEKTRYCZNE / ELECTRICAL CONNECTION**

Защита/Ochrona <sup>2)</sup>	IP65 <sup>2)</sup>	IP68 <sup>2)</sup>	IP67 <sup>2)</sup>
<i>Погружение</i> <i>Głębokość zanurzenia</i> <i>Immersion depth</i>	–	1.5m	–
<i>Версия</i> <i>Wykonanie</i> <i>Execution</i>	DIN 43650–A <b>04</b>	Cable <b>08</b>	DIN 72585 Code 1 <b>25</b>
<i>Выходной сигнал/Sygnal wyjściowy</i>			
 <p>82XX.XX.XXXX.XX.<b>79</b></p>	<p>8240</p> <p>2</p> <p>1</p> <p>1</p> <p>⊕</p> <p>⊕</p>	<p>8280</p> <p>1</p> <p>2</p> <p>⊕</p> <p>⊕</p>	<p>niebieski/niepodł.</p> <p>синий не подклю.</p> <p>коричневый/braz</p> <p>чёрный/czarny</p> <p>жёлто/żółty/</p> <p>зелёный/zielony</p> <p>1</p> <p>4</p> <p>3</p>
 <p>8240.XX.XXXX.XX.<b>73</b></p>	<p>1</p> <p>2</p> <p>3</p> <p>⊕</p>	<p>коричневый/braz</p> <p>синий/niebieski</p> <p>чёрный/czarny</p> <p>жёлто/żółty/</p> <p>зелёный/zielony</p> <p>1</p> <p>2</p> <p>4</p> <p>3</p>	

<sup>2)</sup> если гнезда установлены согласно инструкции  
 jeśli montaż został przeprowadzony zgodnie z instrukcją  
 provided female connector is mounted according to instructions

We reserve the right to make alterations as technical progress may warrant.