

ПРИМЕНЕНИЕ

- ◇ Судостроительная пром.
- ◇ Двигатели
- ◇ Ж-д. поезда
- ◇ Станки
- ◇ Гидравлика
- ◇ HVAC
- ◇ Холодильная техника
- ◇ Технология процессов
- ◇ Водоподготовка
- ◇ Машиностроит. пром.
- ◇ Тестовые стенды
- ◇ Ex
- ◇ Пищевая пром.
- ◇ Автоклавы

ZASTOSOWANIA

- ◇ Przemysł okrętowy
- ◇ Silniki
- ◇ Pojazdy szynowe
- ◇ Przemysł maszynowy
- ◇ Hydraulika
- ◇ HVAC
- ◇ Chłodnictwo
- ◇ Technologia procesowa
- ◇ Uzdatnianie wody
- ◇ Przemysł samochodowy
- ◇ Stanowiska testowe
- ◇ Ex
- ◇ Przemysł spożywczy
- ◇ Autoklawy

APPLICATIONS

- ◇ Shipbuilding
- ◇ Engine manufacturing
- ◇ Railways
- ◇ Machine tools
- ◇ Hydraulics
- ◇ HVAC
- ◇ Refrigeration
- ◇ Process technology
- ◇ Water treatment
- ◇ Automotive industry
- ◇ Test benches
- ◇ Ex
- ◇ Food Industry
- ◇ Autoclaves

◆ Датчики давления OEM ◆ Czujniki ciśnienia OEM ◆ OEM pressure sensors



ОСНОВНАЯ ХАРАКТЕРИСТИКА

- ◆ Датчик: тонкослойный на керамике
- ◆ Предел измерения: 0...1 до 0...250 бар
- ◆ Выходной сигнал: 2.3...3.5 мВ/В
- ◆ NLH (BSL через 0): ± 0.25 % FS тип.

PODSTAWOWA CHARAKTERYSTYKA

- ◆ Czujnik: cienkowarstwowy na ceramice
- ◆ Zakres pomiarowy: 0...1 do 0...250 bar
- ◆ Sygnał wyjściowy: 2.3...3.5 mV/V
- ◆ NLH (BSL przez 0): ± 0.25 % FS typ.

MAIN CHARACTERISTICS

- ◆ Sensor: Thick film on ceramic
- ◆ Measuring range: 0...1 to 0...250 bar
- ◆ Signal output: 2.3...3.5 mV/V
- ◆ NLH (BSL through 0): ± 0.25 % FS typ.

ОСНОВНЫЕ ДОСТОИНСТВА

- ◆ Керамический датчик
- ◆ Устойчивый к агрессивным веществам
- ◆ Высокая прочность на удары давления
- ◆ Датчик абсолютного или относительного давления
- ◆ Возможность заказать специальные версии датчика
- ◆ Превосходное качество и низкая цена

GŁÓWNE ZALETY

- ◆ Czujnik ceramiczny
- ◆ Odporny na media agresywne
- ◆ Wysoka wytrzymałość na skoki ciśnienia
- ◆ Czujnik ciśnienia absolutnego lub względnego
- ◆ Możliwość zamówienia indywidualnych opcji czujnika
- ◆ Wymienita jakość za dobrą cenę

MAIN FEATURES

- ◆ Ceramic sensor
- ◆ Resistant to aggressive media
- ◆ High resistance to over pressure
- ◆ Relative or absolute pressure sensors
- ◆ Customised options available
- ◆ Excellent cost-performance ratio

СПЕЦЗАКАЗЫ

Настоящая каталожная карточка это лишь основной перечень нашей аппаратуры OEM. В связи со спецзаказами Наших Клиентов мы готовы адаптировать также и другие технологические соединения и датчики. Ждем Ваших запросов.

NA ŻYCZENIE KLIENTA

Ta karta katalogowa stanowi jedynie podstawowy przegląd naszych wyrobów OEM. Jesteśmy gotowi dostosować także inne złącza i czujniki do specjalnych potrzeb naszych Klientów. Czekamy na kontakt w tej sprawie.

CUSTOMISED VARIATIONS

The present data sheet is a summary of our OEM-products. We are in a position to adapt or develop other pressure connections and sensors to meet your special requirements. Contact us.

ДАННЫЕ ДЛЯ ЗАКАЗЧИКА / INFORMACJE DO ZAMÓWIENIA / ORDERING INFORMATION

Варианты кода/ Warianty kodu/ Custom build code	XXXXXX.XXXX.XX.XX.XX...
	8421
Предел 0 ... 1.6 Макс.давление 3.2 Разрывное давление 5	71
Zakres 0 ... 1.6 Ciśnienie max 3.2 Ciśnienie rozrywaj. 5	73
Range 0 ... 4.0 Over pressure 10 Burst pressure 12	76
0 ... 6.0 12	77
0 ... 10 20	78
0 ... 16 32	79
0 ... 25 50	80
[bar] 0 ... 40 [bar] 80 [bar] 120	81
бар 0 ... 60 бар 120 бар 180	82
0 ... 100 200 300	83
0 ... 160 320 480	85
0 ... 250 500 750	74
* по заказу / na zamówienie / on request	
Датчик относительное/ względne/ relative	29
Capteur абсолютное/ absolutne/ absolute (Предел/ Zakres/ Ranges: ≤ 60 бар/bar)	49
Sensor	
Технолог. соединение G 1/4" мужское/ męskie/ male SW27	17
Przyłącze technologiczne (Уплот. кольцо и демпфер пульсации/ O-Ring i tłumik pulsacji	
Pressure connection / O-Ring and pressure peak damping element)	
по заказу / na zamówienie / on request	
женское / żeńskie / female G1/4", G 1/8", 7/16" UNF, ...	
мужское/ męskie/ male: 7/16" UNF, G 1/2", G 1/4", M14x1.5, G1/4" NPT, M14x1.5, ...	
Аксессуары Демпфер пульсации/ Tłumik pulsacji/ Pressure peak damping element	
Aksesoria	
Accessories Отверстие / otwór / hole	40
	ø1.0mm(мм) 43
	ø0.3mm(мм) 45
	ø0.5mm(мм)
Демпферы и ограничители, см. спецификация H72258/ Tłumiki i ograniczniki, patrz w specyfikacji H72258/ Damping elements and Snubber: H72258	

ДРУГИЕ ВАРИАНТЫ ПО СПЕЦЗАКАЗУ/ INNE WARIANTY NA ZAMÓWIENIE/ OTHER VARIATIONS ON REQUEST

Trafag AG, Emil-Staub-Strasse 1, CH-8708 Männedorf, Tel +41 1 922 32 32, Fax +41 1 922 32 33, www.trafag.com

POLTRAF Sp. z o.o. ul. Czarny Dwór 2, PL-80-365 GDAŃSK, Tel +48 58 557 52 07, Fax +48 58 557 52 39, www.poltraf.com.pl

ТЕХНИЧЕСКАЯ ХАРАКТЕРИСТИКА

ПАРАМЕТРЫ

Датчик: Тонкослойный на керамике
Пред. измерения: 0...1 до 0...250 бар
Выходной сигнал: 2.3...3.5 мВ/В

ТОЧНОСТЬ

NLH +25°C (BSL через 0): ± 0.25% предела тип.
Кэфф. темп.
нуль: ± 0.02 % предела тип./K
диапазон: ± 0.015 % предела тип./K
Долговрем. стабил.: 1 год/ +25°C: ± 0.35% предела тип.

ЭЛЕКТРИЧЕСКИЕ ДАННЫЕ

Выход/Напряжение пит.:
2.3...3.5 мВ/В: макс. 20 В DC
Сопротивление мостика 10 кΩ ±30 %
Время реакции: тип. 1 мс/10...90% ном. давл.

УСЛОВИЯ ОКРУЖАЮЩЕЙ СРЕДЫ

Температура работы: -25...+85°C
(зависимо от среды)
Темп. среды
≤ 60бар: -25...+125°C
> 60бар: -10...+125°C
(не для всех сред)
Влажность: макс. 95% относ.
Колесания:
Без электрич. соед.: 50г (25 ... 2000 Гц)
Удары:
Без электрич. соед.: 1000g/ 1 мс

МЕХАНИЧЕСКАЯ КОНСТРУКЦИЯ

Материал
Датчика: Керамический, Al₂O₃ (96%)
Технолог. соединение: 1.4435 (AISI316-L)
Уплотнение: Viton 70°Sh
Эл. соединение: Флекс, Номекс
Монтажный момент: 25Нм
Вес: ок. 65 г

CHARAKTERYSTYKA TECHNICZNA

PARAMETRY

Czujnik: Cienkowarstwowy na ceramice
Zakres pomiarowy: 0...1 do 0...250bar
Sygnał wyjściowy: 2.3...3.5 mV/V

DOKŁADNOŚĆ

NLH +25°C (BSL przez 0): ± 0.25%FS typ.
Współcz. temp.,
Zero ± 0.02 % FS/K typ.
Przeźreń: ± 0.015 % FS/K typ.
Długoczasowa stabilność:
1 rok/ +25°C: ± 0.35 % F.S. typ.

PARAMETRY ELEKTRYCZNE

Wyjście/Napięcie zasil.:
2.3...3.5 mV/V: max. 20 VDC
Rezystancja mostka: 10 kΩ ±30 %
Czas reakcji: typ. 1 ms/10...90 ciśnienia nominalnego

WARUNKI ŚRODOWISKA

Temp. pracy: -25...+85°C
(w zależności od medium)
Temp. medium:
≤ 60bar: -25...+125°C
> 60bar: -10...+125°C
(nie dla wszystkich mediów)
Wilgotność wzgl.: max. 95%
Drgania :
Bez przyłącza elektr.: 50g (25...2000Hz)
Wstrząsy:
Bez przyłącza elektr.: 1000g/1 ms

KONSTRUKCJA MECHANICZNA

Material
Czujnik: Czujnik ceramiczny, Al₂O₃ (96%)
Złącze technologiczne: 1.4435 (AISI316-L)
Uszczelnienie: Viton 70°Sh
Złącze elektryczne: Flex, Nomex
Moment montażowy: 25 Nm
Masa: ~ 65 g

SPECIFICATIONS

MAIN CHARACTERISTICS

Sensor: Thick film on ceramic
Measuring range: 0...1 to 0...250 bar
Signal output: 2.3...3.5 mV/V

ACCURACY

NLH +25°C (BSL through 0): ±0.25% FS typ TC
Zero point: ± 0.02 % FS/K typ.
Span: ± 0.015 % FS/K typ.
Long term stability
1 year +25°C: ± 0.35 % FS typ.

ELECTRICAL DATA

Output/Supply voltage
2.3...3.5 mV/V: max. 20 VDC
Bridge resistance: 10 kΩ ±30 %
Rise time: typ. 1 ms/10...90% nominal pressure

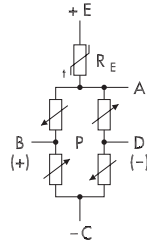
ENVIRONMENTAL CONDITIONS

Operating temperature: -25...+125°C
(dependent on media)
Media temperature
≤ 60bar: -25...+125°C
> 60bar: -10...+125°C
(not for all media)
Humidity: max. 95% relative
Vibration
Without electrical connection: 50g (25...2000 Hz)
Shock
Without electrical connection: 1000g/1 ms

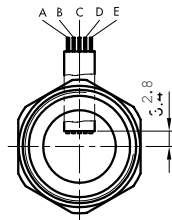
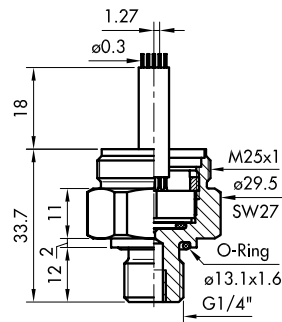
MECHANICAL DATA

Material
Sensor: Ceramic, Al₂O₃ (96%)
Pressure connection: 1.4435 (AISI316-L)
Seal: Viton 70°Sh
Electrical connection: Flex, Nomex
Mounting torque: max. 25 Nm
Weight: ~ 65 g

СХЕМА ПОДКЛЮЧЕНИЙ / SCHEMAT PODŁĄCZEŃ I USTAWIENIE PINÓW/
WIRING DIAGRAMM & PIN CONFIGURATION



ГАБАРИТЫ / WYMIARY GABARYTOWE / DIMENSIONS



8421.XX.XX17