



**ПРИМЕНЕНИЕ**

- ◇ Судостроительная пром.
- ◇ Двигатели
- ◇ Ж-д. поезда
- ◇ Станки
- ◇ Гидравлика
- ◇ HVAC
- ◇ Холодильная техника
- ◇ Технология процессов
- ◇ Водоподготовка
- ◇ Машиностроит. пром.
- ◇ Тестовые стенды
- ◆ **Ex**  
**PTB 00 ATEX 1001**
- ◇ Пищевая пром.
- ◇ Автоклавы

**ZASTOSOWANIA**

- ◇ Przemysł okrętowy
- ◇ Silniki
- ◇ Pojazdy szynowe
- ◇ Przemysł maszynowy
- ◇ Hydraulika
- ◇ HVAC
- ◇ Chłodnictwo
- ◇ Technologia procesowa
- ◇ Uzdatanie wody
- ◇ Przemysł samochodowy
- ◇ Stanowiska testowe
- ◆ **Ex**  
**PTB 00 ATEX 1001**
- ◇ Przemysł spożywczy
- ◇ Autoklawy

**APPLICATIONS**

- ◇ Shipbuilding
- ◇ Engine manufacturing
- ◇ Railways
- ◇ Machine tools
- ◇ Hydraulics
- ◇ HVAC
- ◇ Refrigeration
- ◇ Process technology
- ◇ Water treatment
- ◇ Automotive industry
- ◇ Test benches
- ◆ **Ex**  
**PTB 00 ATEX 1001**
- ◇ Food Industry
- ◇ Autoclaves



**ОСНОВНАЯ ХАРАКТЕРИСТИКА**

**Промышленный термостат для помещений Ex**

- ◆ Предел измерения : -30...+30 до 0...60°C
- ◆ Выход: бестоковый переключ. контакт
- ◆ Гистерезис: не регулированный
- ◆ Сходимость измер.: ± 0.5 % пред. тип.
- ◆ Точность: ± 2.0 % пред. тип.
- ◆ EN60730-1/ EN60730-2-9: Тип 2.B.H

**PODSTAWOWA CHARAKTERYSTYKA**

**Przemysłowy termostat pomieszczeniowy Ex**

- ◆ Zakres pomiarowy: -30...+30 do 0...60°C
- ◆ Wyjście: styk przeł. bezpotencjałowy
- ◆ Histereza: nie regulowana
- ◆ Powtarzalność: ±0.5% FS typ.
- ◆ Dokładność: ±2% FS typ.
- ◆ EN60730-1/ EN60730-2-9: Typ 2.B.H

**MAIN CHARACTERISTICS**

**Ex Industrial room thermostat**

- ◆ Measuring range: -30...+30 to 0...60°C
- ◆ Output: floating change-over contact
- ◆ Switching differential: not adjustable
- ◆ Repeatability: ± 0.5 % FS typ.
- ◆ Scale Accuracy: ± 2 % FS typ.
- ◆ EN60730-1/ EN60730-2-9: Typ 2.B.H

**ОСНОВНЫЕ ДОСТОИНСТВА**

- ◆ **EEx ed II C T6**
- ◆ Компактная конструкция
- ◆ Корпус высокой прочности
- ◆ Класс защиты IP65
- ◆ Любая позиция монтажа

**GŁÓWNE ZALETY**

- ◆ **EEx ed II C T6**
- ◆ Kompaktowa konstrukcja
- ◆ Wytrzymała obudowa
- ◆ Stopień ochrony IP65
- ◆ Dowolna pozycja montażowa

**MAIN FEATURES**

- ◆ **EEx ed II C T6**
- ◆ Compact design
- ◆ Rugged housing
- ◆ Protection IP65
- ◆ Any mounting position

ДАННЫЕ ДЛЯ ЗАКАЗЧИКА / INFORMACJE DO ZAMÓWIENIA / ORDERING INFORMATION

Код товара (срочная поставка) / Kod produktu (krótki czas dostawy) / Code for stock products (short delivery time): **EXAS** (напр./np./e.g: EXAS33)

 см. в каталоге: „Стандартные продукты”/ Zob. w katalogu: „Produkty standardowe”/ see catalogue: „Standard Products”

Варианты кода / Warianty kodu / Custom build code	XXX.XXXXX.XXX.XX.XXXX.XXXX.XX
Наружная юстировка / Nastawa zewnętrzna / External adjustment	409
Внутренняя юстировка / Nastawa wewnętrzna / Internal adjustment	419

Микропереключатель <sup>1)</sup> Стандарт/Standard	91
Mikroprzełącznik	
Microswitch	

<sup>1)</sup> Гистерезис / Histereza / Switching differential: не регулированный / nie regulowana / not adjustable

Предел [°C]	-30 ... +30	Рабочая температура [°C]	-30 ... +40	02
Zakres	+5 ... +35	Temp. pracy [°C]	-30 ... +50	10
Range [°C]	0 ... +60	Operating temperature	-30 ... +65	12

<b>Датчик под бракетом</b> Czujnik pod wspornikiem Sensor under bracket	Бракет/ Wspornik/ Bracket- с датчиком/ z czujnikiem/ with sensor :	
	Медь / Miedź / Copper	522.27
	Никелированная медь / Niklowana miedź / Copper nickel plated	523.27
	Хром.медь / Chrmowana miedź / Copper chrome plated	524.27
<b>Датчик в защитном кожухе</b> Czujnik w pochewce Sensor in protection tube	Монтажный бракет с защ.кожухом, длиной 215 [мм], Ник.сталь Wspornik montażowy z pochawką o długości 215 [mm], niklowana stal Mounting bracket with protection tube, length 215 [mm], steel nickel plated с датчиком/ z czujnikiem/ with sensor :	
	Медь / Miedź / Copper	422.27.2743.0215
	Никелированная медь / Niklowana miedź / Copper nickel plated	423.27.2743.0215
	Хром.медь / Chrmowana miedź / Copper chrome plated	424.27.2743.0215

**Аксессуары**  
Akcesoria  
Accessories

Блокировка установки / Blokada nastawy / Set blocking (nur / tylko / only 419)

15

ДРУГИЕ ВАРИАНТЫ ПО СПЕЦЗАКАЗАМ / INNE WYKONANIA NA ŻYCZENIE / OTHER VARIATIONS ON REQUEST

Trafag AG, Emil-Staub-Strasse 1, CH-8708 Männedorf, Tel +41 1 922 32 32, Fax +41 1 922 32 33, www.trafag.com

POLTRAF Sp. z o.o. ul. Czarny Dwór 2, PL-80-365 GDAŃSK, Tel +48 58 557 52 07, Fax +48 58 557 52 39, www.poltraf.com.pl

**ПАРАМЕТРЫ**

**ТЕХНИЧЕСКАЯ ХАРАКТЕРИСТИКА**

Предел измерения: -30...+30до 0...60°C  
Выход: бестоковый переключ. контакт  
Гистерезис: не регулированный  
EN60730-1/ EN60730-2-9: Тип 2.B.H

**ТОЧНОСТЬ**

Повторяемость датчика: ± 0.5 пред.тип.  
Точность шкалы: ± 2.0 % пред.тип.  
Точка переключ.:  
Микропереключатель  
91 (нерегулированный):2.5°C

**МИКРОПЕРЕКЛЮЧАТЕЛЬ**

Показатели: см. таблицу  
Сопротивление изоляции : > 2MΩ  
Электрическая прочность: 1.25 кВ зазем.  
Механич. прочность: 1 миллион циклов

**ЭЛЕКТРИЧЕСКИЕ СОЕДИНЕНИЯ**

Сальник: M20x1.5/WS22  
Кабель-Ø 5-13 мм  
Сертификат: PTB 99 ATEX 3128 X  
Зажимные болты: 3 x 1...2.5 мм<sup>2</sup>

**УСЛОВИЯ ОКРУЖАЮЩЕЙ СРЕДЫ**

Раб. темп.:см. данные для заказчика  
Темп. хранения:  
Предел ≤ +45°C: -30...+50°C  
Предел > +45°C: -30...+70°C  
Защита: IP65  
Влажность: макс. 95% относ.  
Вибрации:  
5...25 Гц: ±1.6 мм  
25...100 Гц: 4g  
Удары: 50g / 11 мс

**МЕХАНИЧЕСКАЯ КОНСТРУКЦИЯ**

Материал датчик: см.данные для заказчика  
наполнение: жидкость  
корпус: AISi9Cu3 с покрытием  
сальник: полиамид  
Позиция монтажа: любая  
Вес: ок. 950 г

**КЛАСС ВЗРЫВООПАСНОЙ ЗАЩИТЫ**

**Ex** Европейский стандарт  
**e** Повышена безопасность  
**d** Огнестойкий корпус  
**IIC** Электр.устройство для взрыво-опасных зон; длина щелья 12.5мм и просвет 0.15мм  
**T6** Макс. температура +85°C (все классы T1 до T6)

**DANE TECHNICZNE**

**CHARAKTERYSTYKA**

Zakres pomiarowy:-30...+30do 0...60°C  
Wyjście: styk przeł. bezpotencjałowy  
Histereza: nie regulowana  
EN60730-1/ EN60730-2-9: Typ 2.B.H

**DOKŁADNOŚĆ**

Powtarzalność czujnika: ±0.5% FS typ.  
Dokładność skali: ±2% FS typ.  
Histereza typ.:  
Mikroprzełącznik  
91 (nieregulowany): 2.5°C

**MIKROPRZEŁĄCZNIK**

Dane znamionowe: Zob. tabela  
Oporność izolacji : > 2 MΩ  
Wytrzyma. elektryczna: 1.25 kV uziem.  
Mechaniczna wytrzymałość: 1 milion cykli

**POŁĄCZENIA ELEKTRYCZNE**

Łlawnica: M20x1.5/WS22  
Kabel-Ø 5-13 mm  
Dopuszczenia: PTB 99 ATEX 3128 X  
Śruba zaciskowa: 3 x 1...2.5 мм<sup>2</sup>

**WARUNKI ŚRODOWISKA**

Temp. pracy: patrz informacje do zamówienia  
Temp. składowania  
Zares ≤ +45°C: -30...+50°C  
Zares > +45°C: -30...+70°C  
Ochrona: IP65  
Wilgotność wzgl.: max. 95%  
Wibracje:  
5...25 Hz: ±1.6 mm  
25...100 Hz: 4g  
Wstrząsy: 50g / 11 ms

**KONSTRUKCJA MECHANICZNA**

Material czujnik:  
obudowa: zob.informacje do zamówienia  
wypełnienie: ciecz  
obudowa: AISi9Cu3 z pokryciem  
łlawnica: poliamid  
Pozycja montażu: dowolna  
Masa: ok. 950 g

**KLASA ZABEZP. PRZECIWBUCHOWEGO**

**EE** Standard europejski  
**e** Podwyższone bezpieczeństwo  
**d** Obudowa ognioszczelna  
**IIC** Urządzenie elektr. do stref zagrożonych wyb. długość szczeliny 12.5mm i prześwit szczel. 0.15mm  
**T6** Max. temperatura +85°C (wszystkie klasy T1 do T6)

**SPECIFICATIONS**

**MAIN CHARACTERISTICS**

Measuring range: -30...+30 to 0...60°C  
Output: floating change-over contact  
Switching differential: not adjustable  
EN60730-1/ EN60730-2-9: Typ 2.B.H

**ACCURACY**

Repeatability sensor: ±0.5 % FS typ.  
Scale: ± 2 % FS typ.  
Switching differential typ.  
Microswitch  
91 (not adjustable): 2.5°C

**MICROSWITCH**

Rating: see table  
Resistance of Insulation: > 2 MΩ  
Dielectric strength: 1.25 kV terminal ground  
Life time (mechanical): 1 Mio. cycles

**ELECTRICAL CONNECTION**

Screwed cable gland: M20x1.5/WS22  
Cable-Ø 5-13 mm  
Approval: PTB 99 ATEX 3128 X  
Terminal screw: 3 x 1...2.5 мм<sup>2</sup>

**ENVIRONMENTAL CONDITIONS**

Operating temperature: see ordering information  
Storage temperature  
Range ≤ +45°C: -30...+50°C  
Range > +45°C: -30...+70°C  
Protection: IP65  
Humidity: max.95 % relative  
Vibration  
5...25 Hz: ±1.6 mm  
25...100 Hz: 4g  
Shock: 50g/ 11 ms

**MECHANICAL DATA**

Material Sensor  
Housing: see ordering information  
Filling: liquid  
Housing: AISi9Cu3, coated  
Screwed cable gland: Polyamid  
Installation: any position  
Weight: ~ 950 g

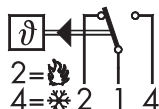
**TYPE OF IGNITION PROTECTION**

**EE** Europa-Norm  
**e** Increased safety  
**d** Flame-proof enclosure  
**IIC** Electrical instrument for hazard ous areas; width joint (12.5mm) and gap (0.15mm)  
**T6** Max. surface temperature 85°C (includes all classes T1 to T6)

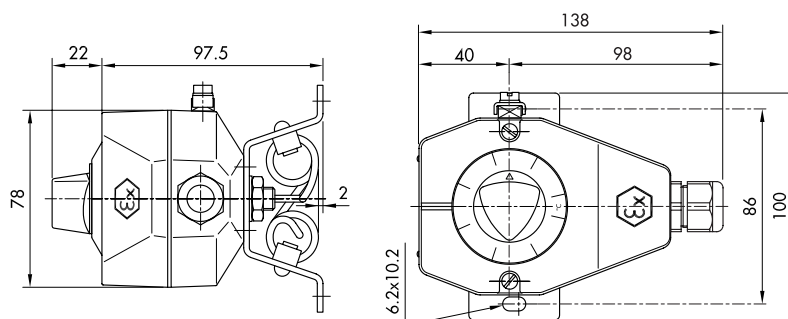
**ЭЛЕКТР. ХАРАКТЕРИСТИКА МИКРОПЕРЕКЛЮЧАТЕЛЯ / DANE ELEKTRYCZNE MIKROŁĄCZNIKA / ELECTRICAL DATA SWITCH**

Тип Typ Type	Характеристика Charakterystyka Features	Номинальное значение Dane znamionowe Rating			
		AC(перем. ток)		DC(пост. ток)	
91	Стандарт/Standard BASEEFA File: SFA/19/88/05 EExd IIC T6	250 V	5 (5) A	250 V	0.25 (0.03)A
		125 V	5 (5) A	125 V	0.5 (0.06)A
				75 V	0.75 (0.25)A
				50 V	1 (1) A
				30 V	5 (3) A
		15 V	5 (3) A		

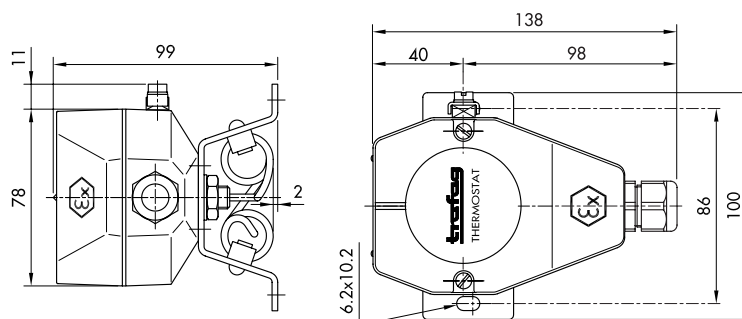
<sup>2)</sup> Резистивная нагрузка (Индукционная нагрузка)  
Obciążenie rezystancyjne (Obciążenie indukcyjne)  
Resistive Load(Inductive Load)



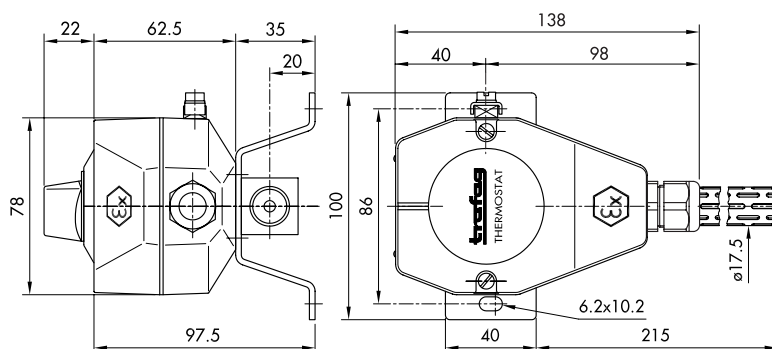
**ГАБАРИТЫ / WYMIARY GABARYTOWE / DIMENSIONS**



409.XXXX.XX.52X.27...



419.XXXX.XX.52X.27...



409/419.XXXX.XX.42X.27.2743.0215...

We reserve the right to make alterations as technical progress may warrant.