



ANWENDUNG

- ◆ Schiffbau
 GL
- ◆ Motorenbau
- ◆ Schienenfahrzeuge
- ◆ Maschinenbau
- ◆ Hydraulik
- ◇ HLK
- ◇ Kältetechnik
- ◇ Prozess Techn.
- ◇ Wasseraufbereitung
- ◇ Autoindustrie
- ◇ Prüfstände
- ◇ Ex
- ◇ Lebensmittelindustrie
- ◇ Autoklaven

APPLICATIONS

- ◆ Construction navale
 GL
- ◆ Constr. de moteurs
- ◆ Véhicules sur rail
- ◆ Machines-outils
- ◆ Hydraulique
- ◇ CVC
- ◇ Réfrigération
- ◇ Techn. de procédés
- ◇ Traitement de l'eau
- ◇ Industrie automobile
- ◇ Banc d'essai à frein
- ◇ Ex
- ◇ Industrie alimentaire
- ◇ Autoclavage

APPLICATIONS

- ◆ Shipbuilding
 GL
- ◆ Engine manufacturing
- ◆ Railways
- ◆ Machine tools
- ◆ Hydraulics
- ◇ HVAC
- ◇ Refrigeration
- ◇ Process technology
- ◇ Water treatment
- ◇ Automotive industry
- ◇ Test benches
- ◇ Ex
- ◇ Food Industry
- ◇ Autoclaves



HAUPTMERKMALE

- ◆ Sensor: Dünnschicht auf Stahl
- ◆ Messbereich: 0...2.5 bis 0...400 bar
- ◆ Ausgangssignal: 4...20 mA
- ◆ NLH (BSL durch 0): ± 0.1 % d.S. typ. oder ± 0.3 % d.S. typ.

CARACTÈRES DISTINCTIFS

- ◆ Capteur: Couche mince sur acier
- ◆ Plage de mesure: 0...2.5 à 0...400 bar
- ◆ Signal de sortie: 4...20 mA
- ◆ NLH (BSL par 0): ± 0.1 % E.M. typ. ou ± 0.3 % E.M. typ.

MAIN CHARACTERISTICS

- ◆ Sensor: Thin film on steel
- ◆ Measuring range: 0...2.5 to 0...400 bar
- ◆ Signal output: 4...20 mA
- ◆ NLH (BSL through 0): ± 0.1 % FS typ. or ± 0.3 % FS typ.

VORTEILE

- ◆ Schiffszulassung
- ◆ kompakte Bauform
- ◆ Flanschanschluss (PICO Familie)
- ◆ verschiedene Genauigkeitsklassen
- ◆ Surge
- ◆ hohe Vibrationsfestigkeit
- ◆ gute Temperaturbeständigkeit
- ◆ komplett verschweisstes Sensorsystem aus Stahl ohne zusätzliche Dichtungen

AVANTAGES PRINCIPAUX

- ◆ approbations navales
- ◆ construction compacte
- ◆ joint à brides (famille PICO)
- ◆ différente classe de précision
- ◆ Surge
- ◆ grande résistance aux vibrations
- ◆ bonne résistance de température
- ◆ système de capteur en acier complètement soudé sans joints

MAIN FEATURES

- ◆ ship approvals
- ◆ compact design
- ◆ flange connection (PICO family)
- ◆ different accuracy classes
- ◆ Surge
- ◆ high resistance of vibration
- ◆ good temperature resistance
- ◆ Completely welded steel sensor system without additional seals

BESTELLINFORMATION / INFORMATION POUR LA COMMANDE / ORDERING INFORMATION

Lager Code (kurze Lieferzeiten)/ **Numéro de stock** (délai de livraison bref)/ **Code for stock products** (short delivery time):

NPN (z.B./ Ex./e.g: NPN10.0A4)

☞ siehe Katalog:/ regardez catalogue:/ see catalogue: „Standard Products“

Varianten Code/ Numéro de variantes/ Custom build code

XXXXXX.XXXX.XX.XX.XX...
8264

Bereich	0 ... 2.5	Überdruck	6	Berstdruck	100	75
Plage	0 ... 4.0	Surpression	10	Pression destruction	100	76
Range	0 ... 6.0	Over pressure	15	Burst pressure	100	77
	0 ... 10		20		200	78
[bar]	0 ... 16	[bar]	32	[bar]	200	79
	0 ... 25		80		300	80
	0 ... 40		80		300	81
	0 ... 60		200		500	82
	0 ... 100		200		500	83
	0 ... 160 **		500		1000	** 85
	0 ... 250 **		500		1000	** 74
	0 ... 400 **		800		1500	** 84

Sonderbereich nach Kundenwunsch, z. B.:

Plage à spécifier par le client, p. ex.:

-1 ... +9 bar, 0.1 ... 4.5 bar, 0 ... 12 bar

XX

Customized ranges on request, e.g.:

**Nur bei Druckanschluss/ Seulement connecteur de pression/ Only pressure connection: G1/4"

Sensor	Relativdruck, Genauigkeit:/ pression relatif, précision relatif:/ relative pressure, accuracy:	0.3%	23
Capteur	Relativdruck, Genauigkeit:/ pression relatif, précision relatif:/ relative pressure, accuracy:	0.5%	25
Sensor			

Druckanschluss	G 1/4"	innen/ femelle/ female	10
Raccord de pression	G 1/8"	innen/ femelle/ female	18
Pressure connection	M10x1.0	innen/ femelle/ female	17

Ausführung	Gerätestecker/ Embase mâle / Male electrical plug EN175301-803-A (DIN43650-A), Mat.: PA	04
Exécution		
Execution		

Ausgangssignal	Output	Load resistance	I_{SUPPLY}	U_{SUPPLY}	19
Signal de sortie	4 ... 20 mA	(U_{Supply} -9V)/20mA		24 (9 ... 32) VDC	
Output					

Zubehör	Flanschanschluss mit O-Ring/ Bride avec O-Ring/ Flange with O-Ring	* 41
Accessoires	Druckspitzendämpfung/ Élément d'amortissement à pointe de surpression/ pressure peak damping element	
Accessories	Loch/ Trou/ Hole	ø1.0mm 40
		ø0.3mm 43
		ø0.5mm 45
	Blindstopfen/ Fausse fiche/ Welsh plug	G1/8" 57
		G1/4" 74
	Kabeldose/ fiche femelle/ female electrical connector	EN175301-803-A (DIN43650-A)/ NBR, -40...90°C 58
	Kabeldose/ Fiche femelle/ Female electrical connector	EN175301-803-A (DIN43650-A)/ Silicon, -40...125°C 56
	Befestigungsset/ set de fixation/ fixing set	V3
	Anschlussbelegung spezial/ raccordement électrique spécial/ special electrical connection:	
	Output 4...20mA & Gerätestecker/ Output 4...20mA & embase mâle/ Output 4...20mA & male electrical plug	
	EN175301-803-A (DIN43650-A): Pin 1 ⊕, Pin 2 ⊖ 92	

* Nur bei Druckanschluss/ Seulement connecteur de pression/ Only pressure connection: G1/8" oder/ou/ or G1/4"

Dämpfungselemente und Snubber/ Élément d'amortissement à pointe de surpression et Snubber/ Damping elements and Snubber:
siehe Datenblatt/ voir spécification /see specification sheet H72258



Trafag entwickelt und produziert auch speziell auf Ihre Bedürfnisse zugeschnittene Produkte. Bitte fragen Sie uns an.

Trafag développe et fabrique des produits adaptés à vos besoins spécifiques en se basant sur votre cahier des charges. Contactez-nous s.v.p.

Trafag develops and manufactures customer-engineered products according to your specifications to meet your requirements. Please contact us.

SPÉZIFIKATIONEN

HAUPTMERKMALE

Sensor: Dünnschicht auf Stahl
Messbereich: 0...2.5 bis 0...400 bar
Ausgangssignal: 4...20 mA

GENAUIGKEIT

Messgenauigkeit 0.5%
(Bestell.-Nr. 25)

TFB @ -25...+85°C: ± 2.0 % d.S. typ.
Genauigkeit @ +25°C: ± 0.5 % d.S. typ.
NLH @ +25°C (BSL durch 0): ± 0.3 % d.S. typ.
TK Nullpunkt und Spanne: ± 0.03 % d.S./K typ.
Langzeitstabilität
1 Jahr @ +25°C: ± 0.2 % d.S. typ.

Messgenauigkeit 0.3%
(Bestell.-Nr. 23)

TFB @ -25...+85°C: ± 0.5 % d.S. typ.
Genauigkeit @ +25°C: ± 0.3 % d.S. typ.
NLH @ +25°C (BSL durch 0): ± 0.1 % d.S. typ.
TK Nullpunkt und Spanne: ± 0.005 % d.S./K typ.
Langzeitstabilität
1 Jahr @ +25°C: ± 0.2 % d.S. typ.

ELEKTRISCHE DATEN

Ausgangssignal/ Speisespannung
4...20 mA: 24 (9...32) VDC
Anstiegszeit: typ. 1 ms/ 10...90 %
Nenndruck

UMGEBUNGSBEDINGUNGEN

Betriebstemperatur: -40...+100°C
Medientemperatur: -40...+100°C
Schutzart: IP65
Feuchtigkeit: max. 95% relativ
Vibration: 15g (50...2000 Hz)
Stoß: 50g/ 11 ms

EMV-SCHUTZ

(Ausgangssignal: 4...20mA)

Emission: EN/IEC 61000-6-4
Immunity: EN/IEC 61000-6-2

MECHANISCHE DATEN

Material
Sensor: 1.4548 (AISI630)
Gehäuse: 1.4542 (AISI630) / 1.4301 (AISI304)
O-Ring (medienberührend): NBR
Gerätestecker: siehe Bestellinformationen
Anziehdrehmoment: siehe Zubehör
Gewicht: ~ 190...220 g

SPÉCIFICATIONS

CARACTÈRES DISTINCTIFS

Capteur: Couche mince sur acier
Plage de mesure: 0...2.5 à 0...400 bar
Signal de sortie: 4...20 mA

PRÉCISION

Précision de mesure 0.5%
(No. commande 25)

TEB @ -25...+85°C: ± 2.0 % E.M. typ.
Précision @ +25°C: ± 0.5 % E.M. typ.
NLH @ +25°C (BSL par 0): ± 0.3 % E.M. typ.
CT point zéro et écart: ± 0.03 % E.M./K typ.
Stabilité à long terme
1 année @ +25°C: ± 0.2 % E.M. typ.

Précision de mesure 0.3%
(No. commande 23)

TEB @ -25...+85°C: ± 0.5 % E.M. typ.
Précision @ +25°C: ± 0.3 % E.M. typ.
NLH @ +25°C (BSL par 0): ± 0.1 % E.M. typ.
CT point zéro et écart: ± 0.005 % E.M./K typ.
Stabilité à long terme
1 année @ +25°C: ± 0.2 % E.M. typ.

SPÉCIFICATIONS ÉLECTRIQUES

Signal de sortie/ Tension d'alimentation
4...20 mA: 24 (9...32) VDC
Sensibilité de réponse: typ. 1 ms/ 10...90 %
pression nominale

CONDITIONS D'ENVONNEMENT

Température de service: -40...+100°C
Température de médias: -40...+100°C
Protection: IP65
Humidité: 95% max. relatif
Vibration: 15g (50...2000 Hz)
Choc: 50g/ 11 ms

CEM PROTECTION

(Signal de sortie: 4...20mA)

Emission: EN/CEI 61000-6-4
Immunité: EN/CEI 61000-6-2

SPÉCIFICATIONS MÉCANIQUES

Matière
Capteur: 1.4548 (AISI630)
Boîtier: 1.4542 (AISI630) / 1.4301 (AISI304)
O-Ring (contact. de médias): NBR
Embase mâle: voir information pour la
commande
Couple de serrage: voir accessoires
Poids: ~ 190...220 g

SPECIFICATIONS

MAIN CHARACTERISTICS

Sensor: Thin film on steel
Measuring range: 0...2.5 to 0...400 bar
Signal output: 4...20 mA

ACCURACY

Measuring accuracy 0.5%
(Ordering No 25)

TEB @ -25...+85°C: ± 2.0 % FS typ.
Accuracy @ +25°C: ± 0.5 % FS typ.
NLH @ +25°C (BSL through 0): ± 0.3 % FS typ.
TC zero point and span: ± 0.03 % FS/K typ.
Long term stability
1 year @ +25°C: ± 0.2 % FS typ.

Measuring accuracy 0.3%
(Ordering No 23)

TEB @ -25...+85°C: ± 0.5 % FS typ.
Accuracy @ +25°C: ± 0.3 % FS typ.
NLH @ +25°C (BSL through 0): ± 0.1 % FS typ.
TC zero point and span: ± 0.005 % FS/K typ.
Long term stability
1 year @ +25°C: ± 0.2 % FS typ.

ELECTRICAL DATA

Output/ Supply voltage
4...20 mA: 24 (9...32) VDC
Rise time: typ. 1 ms/ 10...90 %
nominal pressure

ENVIRONMENTAL CONDITIONS

Operating temperature: -40...+100°C
Media temperature: -40...+100°C
Protection: IP65
Humidity: max. 95% relative
Vibration: 15g (50...2000 Hz)
Shock: 50g/ 11 ms

EMC PROTECTION

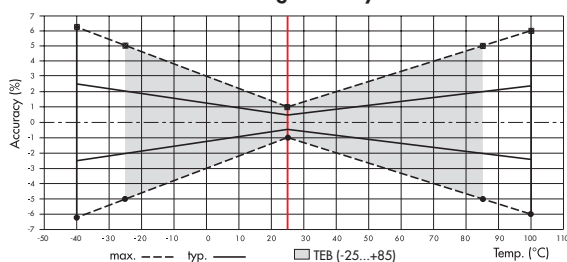
(Output: 4...20mA)

Emission: EN/IEC 61000-6-4
Immunity: EN/IEC 61000-6-2

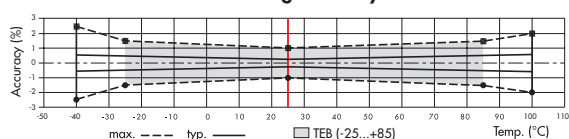
MECHANICAL DATA

Material
Sensor: 1.4548 (AISI630)
Housing: 1.4542 (AISI630) / 1.4301 (AISI304)
O-Ring (media contacting): NBR
Male electrical plug: see ordering information
Mounting torque: see accessories
Weight: ~ 190...220 g

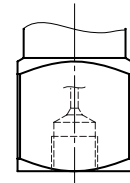
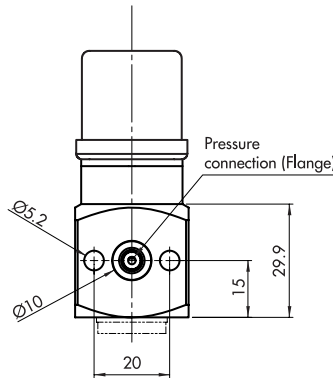
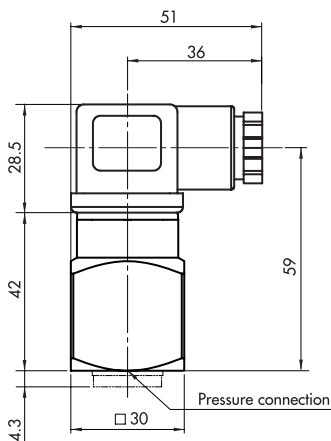
Measuring accuracy 0.5%



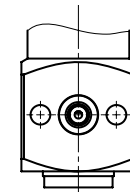
Measuring accuracy 0.3%



MASSBILDER / COTES D'ENCOMBREMENT / DIMENSIONS



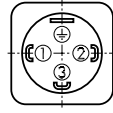
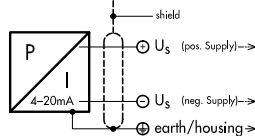
G 1/4"x12: 8264.XX.XX10.XX.XX
G 1/8"x10: 8264.XX.XX18.XX.XX
M10x1.0x10: 8264.XX.XX17.XX.XX



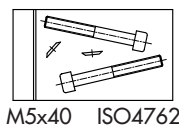
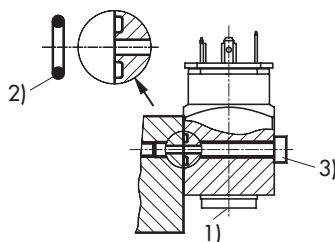
8264.XX.XXXX.04.XX.XX...

Flange: 8264.XX.XXXX.XX.XX.41

ELEKTRISCHER ANSCHLUSS / RACCORDEMENT ÉLECTRIQUE / ELECTRICAL CONNECTION

Schutzart/ Protection	IP65	
Ausführung Exécution Execution	EN175301-803-A (DIN 43650-A)	
Ausgangssignal Signal de sortie Output		
 8264.XX.XXXX.XX.19	standard	with accessory 92
	2	1
	1	2

ZUBEHÖR / ACCESSOIRES / ACCESSORIES



Diagnostik Ventil Block (DVB)
Bloc Valves Diagnostic (DVB)
Diagnostic Valve Bloc (DVB)

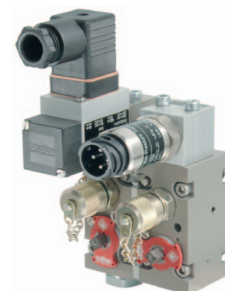
siehe Datenblatt:
voir spécification: H72242
see specification sheet:

- 1) Anziehdrehmoment: G 1/8": $M_A = 16 \dots 20$ Nm
couple de serrage: G 1/4": $M_A = 32 \dots 40$ Nm
torque moment:
2) O-Ring: $\varnothing 6.75 \times 1.78$ (NBR 90° Shore)

- 3) Befestigungs-Schraube:
vis de fixation: M5
fixing screw:
Festigkeitsklasse:
classe de résistance: 8.8
property class:
Anziehdrehmoment:
couple de serrage: 4.5 ... 6 Nm
mounting torque:

8264.XX.XXXX.XX.XX.41.XX...

8264.XX.XXXX.XX.XX.V3.XX...



Trafag AG, Emil-Staub-Strasse 1, CH-8708 Männedorf, Tel +41 44 922 32 32, Fax +41 44 922 32 33, www.trafag.com

ÄNDERUNGEN VORBEHALTEN - SOUS RÉSERVE DE MODIFICATIONS - SUBJECT TO CHANGE